

rodaindustria IBÉRICA S.A.

Nuevos acuerdos de distribución.

Alava Ingenieros continúa su crecimiento en los campos de Hidrografía y Oceanografía, y como resultado se han firmado acuerdos de distribución con los socios tecnológicos más importantes de cada tipo de tecnología, como son Trimble Marine Construction y Applanix Corporation. El porfolio de productos añade: sistemas de posicionamiento y equipamiento de construcciones costeras y sistemas de posicionamiento marino.



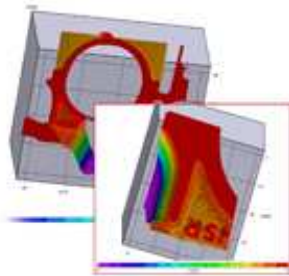
Cámara semianecoica del ITA.

Con la participación de Alava Ingenieros, el Instituto Tecnológico de Aragón (ITA) inaugura nuevas instalaciones que albergan una cámara semianecoica. Dicha cámara es una de las de mayores prestaciones y tecnología de España, lo que le va a convertir en un referente nacional. Esta cámara va a permitir realizar pruebas de emisión e inmunidad para cualquier aparato o sistema eléctrico y/o electrónico.



Mídemelo y no me toques.

En la medida de algunos parámetros físicos, como la deformación o la tensión, el contacto de la sonda puede modificar el propio parámetro bajo medida, falseando el resultado. Si utilizamos una galga extensiométrica en un material cuya rigidez es menor y lo sometemos a una tensión, el valor de fuerza necesario para obtener una deformación será el mayor del conjunto galga-muestra.



Starter Kit: empiece con buen pie.

El sistema Starter Kit de Headwall Photonics está formado por una cámara hiperespectral en el rango VNIR o SWIR, un carro de desplazamiento transversal, una fuente de luz y un software de manejo del sistema y adquisición de imágenes. Este sistema está diseñado para comenzar a generar librerías espectrales en condiciones de laboratorio. ¡El paquete perfecto para iniciarse con garantías de éxito!



Monitorización de calidad del agua, ahora ¡Wireless!

Alava Ingenieros y su socio tecnológico Eureka Environmental, lanzan el binomio perfecto para la monitorización remota y en tiempo real de decenas de parámetros para calidad del agua. Con una unidad concentradora y una sonda multiparamétrica, sólo es necesario añadir nodos remotos y sensores para crear una red wireless y controlarla y visualizarla desde tu oficina vía web.



Nuevo calibrador multifunción y comunicador HART de GE DRUCK.

El ya conocido calibrador multifuncional DPI620 de GE DRUCK, se moderniza y actualiza a su versión GenII. Más robusto, con pantalla táctil y menú intuitivo que agiliza su manejo y la toma de mediciones, aumentando la productividad y reduciendo el tiempo invertido. Al igual que su antecesor, el DPI620 GenII es un completo sistema multifunción con características únicas en el mercado. Consulte las promociones de lanzamiento.

