



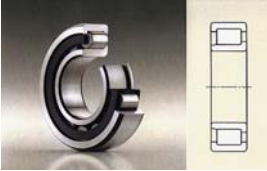
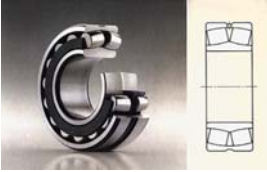
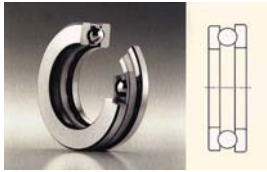
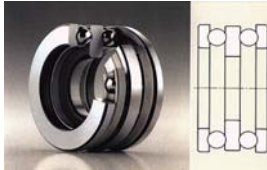

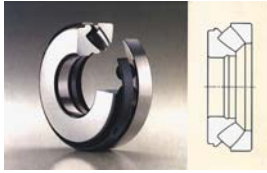
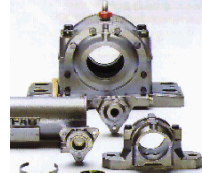
RODAMIENTOS

CATALOGO GENERAL DE MEDIDAS

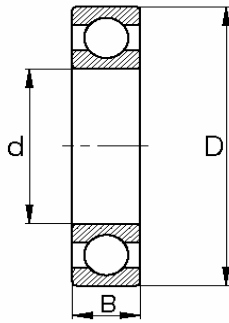
Tipos de Rodamientos

Rodamientos rígidos de bolas		Página 3
Rodamientos de bolas de contacto angular		Página 9
Rodamientos de bolas de contacto angular, doble hilera		Página 10
Rodamientos con cuatro caminos de rodadura		Página 11
Rodamientos oscilantes de bolas		Página 13
Rodamientos de rodillos cilíndricos NU, N		Página 15
Rodamientos de rodillos cilíndricos NJ		Página 20
Rodamientos de rodillos cilíndricos NUP		Página 23
Rodamientos de rodillos cilíndricos, doble hilera NN		Página 26
Rodamientos de rodillos cónicos		Página 28

Tipos de Rodamientos

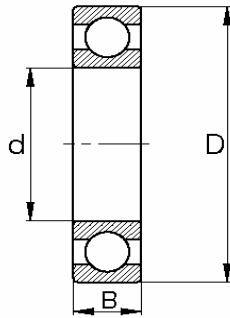
<p>Rodamientos oscilantes de rodillos esféricos, una hilera</p>		<p>Página 33</p>
<p>Rodamientos oscilantes de rodillos esféricos</p>		<p>Página 35</p>
<p>Rodamientos axiales de bolas, simple y doble efecto</p>	 	<p>Página 40</p> <p>Página 44</p>
<p>Rodamientos axiales de rodillos cilíndricos</p>		<p>Página 46</p>
<p>Rodamientos axiales de rodillos esféricos</p>		<p>Página 48</p>
<p>Soportes partidos con rodamientos y accesorios</p>		<p>Página 50</p>

RODAMIENTOS RIGIDOS DE BOLAS una hilera



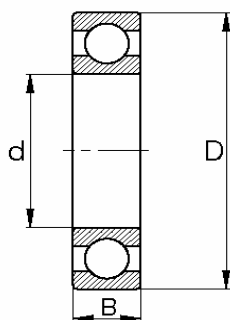
Dimensiones			Capacidad de carga		Velocidad	Denominación
d	D	B	dyn. C	stat. C0	limite	Rodamiento
mm			kN		r.p.m.	
3	10	4	0,64	0,22	53.000	623
4	13	5	1,29	0,49	45.000	624
4	16	5	1,73	0,67	43.000	634
5	16	5	1,32	0,44	43.000	625
5	19	6	2,55	1,04	38.000	635
6	19	6	2,55	1,04	38.000	626
7	19	6	2,55	1,04	38.000	607
7	22	7	3,25	1,37	36.000	627
8	22	7	3,25	1,37	36.000	608
9	24	7	3,65	1,63	36.000	609
9	26	8	4,55	1,96	34.000	629
10	26	8	4,55	1,96	34.000	6000
10	28	8	4,55	1,96	34.000	16100
10	30	9	6	2,6	32.000	6200
10	30	14	6	2,6	17.000	62200
10	35	11	8,15	3,45	56.000	6300
12	28	8	5,1	2,36	32.000	6001
12	30	8	5,1	2,36	32.000	16101
12	32	10	6,95	3,1	30.000	6201
12	32	14	6,95	3,1	16.000	62201
12	37	12	9,65	4,15	53.000	6301
15	32	8	5,6	2,85	30.000	16002
15	32	9	5,6	2,85	30.000	6002
15	35	11	7,8	3,75	26.000	6202
15	35	14	7,8	3,75	14.000	62202
15	42	13	11,4	5,4	43.000	6302
15	42	17	11,4	5,4	12.000	62302
17	35	8	6	3,25	28.000	16003
17	35	10	6	3,25	28.000	6003
17	40	12	9,5	4,75	22.000	6203
17	40	16	9,5	4,75	12.000	62203
17	47	14	13,4	6,55	19.000	6303
17	47	19	13,4	6,55	11.000	62303
17	62	17	22,4	11,4	28.000	6403
20	42	8	6,95	4,05	22.000	16004
20	42	12	9,3	5	20.000	6004
20	47	14	12,7	6,55	18.000	6204
20	47	18	12,7	6,55	10.000	62204
20	52	15	16	7,8	34.000	6304
20	52	21	16	7,8	9.500	62304
20	72	19	30,5	15	26.000	6404
25	47	8	7,2	4,65	19.000	16005
25	47	12	10	5,85	36.000	6005
25	52	15	14	7,8	17.000	6205
25	52	18	14	7,8	9.000	62205
25	62	17	22,4	11,4	28.000	6305
25	62	24	22,4	11,4	7.500	62305
25	80	21	36	19,3	22.000	6405
30	55	9	11,2	7,35	16.000	16006
30	55	13	12,7	8	32.000	6006
30	62	16	19,3	11,2	14.000	6206
30	62	20	19,3	11,2	7.500	62206

RODAMIENTOS RIGIDOS DE BOLAS una hilera



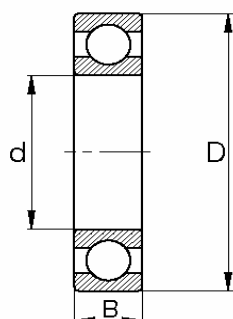
Dimensiones			Capacidad de carga		Velocidad	Denominación
d	D	B	dyn.	stat.	limite	Rodamiento
mm			C	C0	r.p.m.	
30	72	19	29	16,3	24.000	6306
30	72	27	29	16,3	6.300	62306
30	90	23	42,5	23,2	19.000	6406
35	62	9	12,2	8,8	14.000	16007
35	62	14	16	10,2	28.000	6007
35	72	17	25,5	15,3	24.000	6207
35	72	23	25,5	15,3	6.300	62207
35	80	21	33,5	19	20.000	6307
35	80	31	33,5	19	5.600	62307
35	100	25	53	31,5	16.000	6407
40	68	9	13,2	10,2	13.000	16008
40	68	15	16,6	11,6	26.000	6008
40	80	18	29	18	20.000	6208
40	80	23	29	18	5.600	62208
40	90	23	42,5	25	18.000	6308
40	90	33	42,5	25	5.000	62308
40	110	27	62	38	14.000	6408
45	75	10	15,6	12,2	22.000	16009
45	75	16	20	14,3	22.000	6009
45	85	19	31	20,4	19.000	6209
45	85	23	31	20,4	5.300	62209
45	100	25	53	31,5	16.000	6309
45	100	36	53	31,5	4.500	62309
45	120	29	76,5	47,5	13.000	6409
50	80	10	16	13,2	20.000	16010
50	80	16	20,8	15,6	20.000	6010
50	90	20	36,5	24	18.000	6210
50	90	23	36,5	24	4.800	62210
50	110	27	62	38	14.000	6310
50	110	40	62	38	4.000	62310
50	130	31	81,5	52	12.000	6410
55	90	11	19,3	16,3	18.000	16011
55	90	18	28,5	21,2	18.000	6011
55	100	21	43	29	16.000	6211
55	120	29	76,5	47,5	13.000	6311
55	140	33	93	60	11.000	6411
60	95	11	20	17,6	17.000	16012
60	95	18	29	23,2	17.000	6012
60	110	22	52	36	14.000	6212
60	130	31	81,5	52	12.000	6312
60	150	35	104	68	10.000	6412
65	100	11	21,2	19,6	16.000	16013
65	100	18	30,5	25	15.000	6013
65	120	23	60	41,5	13.000	6213
65	140	33	93	60	11.000	6313
65	160	37	114	76,5	9.500	6413
70	110	13	28	25	14.000	16014
70	110	20	38	31	14.000	6014
70	125	24	62	44	12.000	6214
70	150	35	104	68	10.000	6314
70	180	42	132	96,5	8.500	6414
75	115	13	28,5	27	13.000	16015
75	115	20	39	33,5	13.000	6015
75	130	25	65,5	49	11.000	6215
75	160	37	114	76,5	9.500	6315

RODAMIENTOS RIGIDOS DE BOLAS una hilera



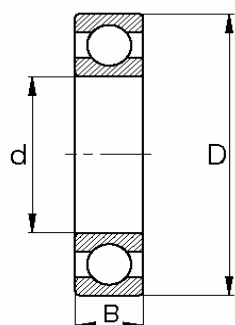
Dimensiones			Capacidad de carga		Velocidad	Denominación
d	D	B	dyn. C	stat. C0	limite	Rodamiento
mm			kN		r.p.m.	
75	190	45	132	96,5	8.500	6415
80	125	14	32	31	13.000	16016
80	125	22	47,5	40	12.000	6016
80	140	26	72	53	11.000	6216
80	170	39	122	86,5	9.000	6316
80	200	48	163	125	7.500	6416
85	130	14	34	33,5	12.000	16017
85	130	22	49	43	11.000	6017
85	150	28	83	64	10.000	6217
85	180	41	132	96,5	8.000	6317
85	210	52	173	137	7.000	6417
90	140	16	41,5	39	11.000	16018
90	140	24	58,5	50	11.000	6018
90	160	30	96,5	72	9.000	6218
90	190	43	134	102	8.000	6318
90	225	54	196	163	6.700	6418
95	145	16	40	40,5	11.000	16019
95	145	24	60	54	10.000	6019
95	170	32	108	81,5	8.500	6219
95	200	45	143	112	7.500	6319
100	150	16	44	44	10.000	16020
100	150	24	60	54	9.500	6020
100	180	34	122	93	8.000	6220
100	215	47	163	134	7.000	6320
105	160	18	54	54	9.500	16021
105	160	26	71	64	9.000	6021
105	190	36	132	104	7.500	6221
105	225	49	173	146	6.700	6321
110	170	19	57	57	9.000	16022
110	170	28	80	71	8.500	6022
110	200	38	143	116	7.000	6222
110	240	50	190	166	6.300	6322
120	180	19	61	64	8.000	16024
120	180	28	83	78	8.000	6024
120	215	40	146	122	6.700	6224
120	260	55	212	190	6.000	6324
130	200	22	78	81,5	7.500	16026
130	200	33	104	100	7.000	6026
130	230	40	166	146	6.300	6226
130	280	58	228	216	5.600	6326
140	210	22	80	86,5	7.000	16028
140	210	33	108	108	6.700	6028
140	250	42	176	166	6.000	6228
140	300	62	255	245	5.300	6328
150	225	24	91,5	98	6.700	16030
150	225	35	122	125	6.300	6030
150	270	45	176	170	5.600	6230
150	320	65	280	290	4.800	6330
160	240	25	102	114	6.300	16032
160	240	38	134	137	6.300	6032
160	290	48	200	204	5.600	6232
160	340	68	300	325	4.300	6332
170	260	28	122	137	6.000	16034

RODAMIENTOS RIGIDOS DE BOLAS una hilera

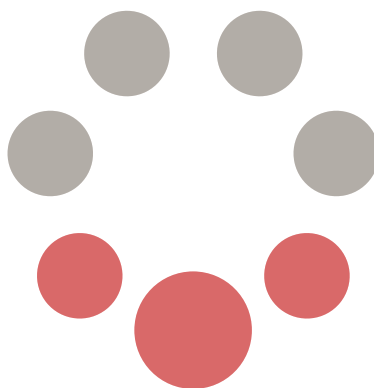


Dimensiones			Capacidad de carga		Velocidad	Denominación
d	D	B	dyn. C	stat. C0	limite	Rodamiento
mm			kN		r.p.m.	
170	260	42	170	173	5.600	6034
170	310	52	212	224	5.300	6234
170	360	72	325	365	4.000	6334
180	280	31	132	146	5.600	16036
180	280	46	186	196	5.600	6036
180	320	52	224	245	4.800	6236
180	380	75	355	405	3.800	6336
190	290	31	150	166	5.300	16038
190	290	46	196	212	5.300	6038
190	340	55	255	280	4.300	6238
190	400	78	375	440	3.600	6338
200	310	34	176	204	4.800	16040
200	310	51	212	240	4.800	6040
200	360	58	270	310	4.000	6240
200	420	80	380	465	3.400	6340
220	340	37	200	240	4.300	16044
220	340	56	245	290	4.000	6044
220	400	65	300	355	3.600	6244
220	460	88	440	560	3.200	6344
240	360	37	204	255	3.800	16048
240	360	56	255	315	3.800	6048
240	440	72	360	475	3.400	6248
240	500	95	465	620	3.000	6348
260	400	44	236	310	3.600	16052
260	400	65	300	390	3.400	6052
260	480	80	405	560	3.000	6252
280	420	44	240	325	3.400	16056
280	420	65	310	425	3.400	6056
280	500	80	425	600	3.000	6256
300	460	50	300	430	3.200	16060
300	460	74	365	510	3.000	6060
320	400	38	153	212	3.400	61864
320	480	50	305	455	3.000	16064
320	480	74	380	560	3.000	6064
340	420	38	156	220	3.200	61868
340	520	57	355	550	2.800	16068
340	520	82	440	695	2.800	6068
360	440	38	160	236	3.200	61872
360	540	57	365	585	2.800	16072
360	540	82	455	735	2.600	6072
380	480	46	220	320	3.000	61876
380	560	57	375	620	2.600	16076
400	500	46	220	335	2.800	61880
420	520	46	224	345	2.800	61884
440	540	46	228	355	2.600	61888
460	580	56	290	480	2.400	61892
480	600	56	300	500	2.200	61896
500	620	56	300	520	2.000	618/500
530	650	56	310	550	2.000	618/530

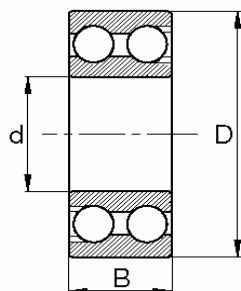
RODAMIENTOS RIGIDOS DE BOLAS una hilera



Dimensiones			Capacidad de carga		Velocidad	Denominación
d	D	B	dyn. C	stat. C0	limite	Rodamiento
mm			kN		r.p.m.	
560	680	56	310	570	1.900	618/560
600	730	60	355	670	1.800	618/600
630	780	69	400	780	1.600	618/630
670	820	69	405	815	1.500	618/670
710	870	74	450	950	1.400	618/710
750	920	78	510	1120	1.300	618/750
800	980	82	550	1270	1.300	618/800
850	1030	82	550	1290	1.200	618/850

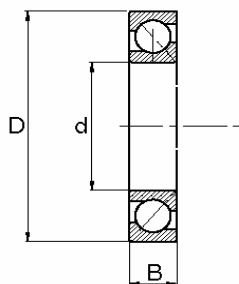


RODAMIENTOS RIGIDOS DE BOLAS dos hileras



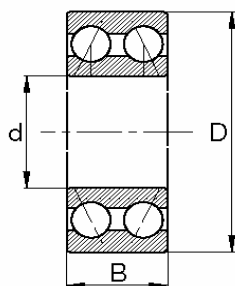
Dimensiones			Capacidad de carga		Velocidad	Denominación
d	D	B	dyn.	stat.	limite	Rodamiento
mm			C	C0	r.p.m.	
10	30	14	655	520	13.000	4200
12	32	14	720	585	13.000	4201
15	35	14	800	695	10.000	4202
15	42	17	1.200	1.040	10.000	4302
17	40	16	1.060	950	10.000	4203
17	47	19	1.430	1.270	10.000	4303
20	47	18	1.400	1.290	10.000	4204
20	52	21	1.830	1.660	8.000	4304
25	52	18	1.530	1.500	8.000	4205
25	62	24	2.280	2.200	6.000	4305
30	62	20	1.860	2.000	8.000	4206
30	72	27	3.050	3.050	6.000	4306
35	72	23	2.360	2.600	6.000	4207
35	80	31	3.900	4.050	5.000	4307
40	80	23	2.800	3.250	6.000	4208
40	90	33	4.650	5.000	5.000	4308
45	85	23	2.800	3.250	5.000	4209
45	100	36	5.100	5.700	4.000	4309
50	90	23	2.900	3.650	5.000	4210
50	110	40	5.700	6.550	4.000	4310
55	100	25	3.600	4.550	5.000	4211
55	120	43	6.950	8.000	3.000	4311
60	110	28	4.300	5.500	4.000	4212
60	130	46	8.150	9.650	3.000	4312
65	120	31	5.100	6.700	4.000	4213
70	125	31	5.500	7.200	3.000	4214
75	130	31	5.300	7.350	3.000	4215
80	140	33	6.200	8.650	2.500	4216
85	150	36	6.550	9.300	2.500	4217
90	160	40	8.650	12.000	2.500	4218

RODAMIENTOS DE BOLAS DE CONTACTO ANGULAR una hilera



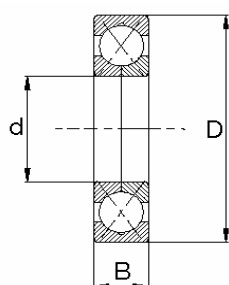
Dimensiones			Capacidad de carga		Velocidad	Denominación
d	D	B	dyn.	stat.	límite	Rodamiento
mm			C	C0	r.p.m.	
10	30	9	5	2,5	32.000	7200B
12	32	10	6,95	3,4	28.000	7201B
12	37	12	10,6	5	24.000	7301B
15	35	11	8	4,3	24.000	7202B
15	42	13	12,9	6,55	20.000	7302B
17	40	12	10	5,5	20.000	7203B
17	47	14	16	8,3	18.000	7303B
20	47	14	13,4	7,65	18.000	7204B
20	52	15	19	10,4	17.000	7304B
25	52	15	14,6	9,3	16.000	7205B
25	62	17	26	15	14.000	7305B
30	62	16	20,4	13,4	13.000	7206B
30	72	19	32,5	20	11.000	7306B
35	72	17	27	18,3	11.000	7207B
35	80	21	39	25	9.500	7307B
40	80	18	32	23,2	9.500	7208B
40	90	23	50	32,5	8.500	7308B
45	85	19	36	26,5	8.500	7209B
45	100	25	60	40	7.500	7309B
50	90	20	37,5	28,5	8.000	7210B
50	110	27	69,5	47,5	7.000	7310B
55	100	21	46,5	36	7.000	7211B
55	120	29	78	56	6.300	7311B
60	110	22	56	44	6.300	7212B
60	130	31	90	65,5	5.600	7312B
65	120	23	64	53	6.000	7213B
65	140	33	102	75	5.300	7313B
70	125	24	69,5	58,5	5.600	7214B
70	150	35	114	86,5	5.000	7314B
75	130	25	68	58,5	5.300	7215B
75	160	37	127	100	4.500	7315B
80	140	26	80	69,5	5.000	7216B
80	170	39	140	114	4.300	7316B
85	150	28	90	80	4.500	7217B
85	180	41	150	127	4.000	7317B
90	160	30	106	93	4.300	7218B
90	190	43	160	140	3.800	7318B
95	170	32	116	100	4.000	7219B
95	200	45	173	153	3.800	7319B

RODAMIENTOS DE BOLAS DE CONTACTO ANGULAR doble hilera



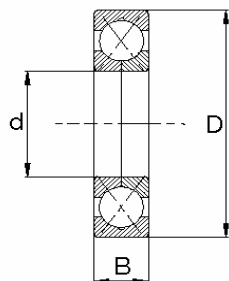
Dimensiones			Capacidad de carga		Velocidad	Denominación
d	D	B	dyn. C	stat. C0	límite	Rodamiento
mm			kN		r.p.m.	
10	30	14	7,8	4,55	22.000	3200B
12	32	15,9	10,6	5,85	20.000	3201B
15	35	15,9	11,8	7,1	19.000	3202B
15	42	19	16,3	10	16.000	3302B
17	40	17,5	14,6	9	17.000	3203B
17	47	22,2	20,8	12,5	15.000	3303B
20	47	20,6	19,6	12,5	15.000	3204B
20	52	22,2	23,2	15	13.000	3304B
25	52	20,6	21,2	14,6	12.000	3205B
25	62	25,4	30	20	10.000	3305B
30	62	23,8	30	21,2	9.500	3206B
30	72	30,2	41,5	28,5	8.500	3306B
35	72	27	39	28,5	8.500	3207B
35	80	34,9	51	34,5	7.500	3307B
40	80	30,2	48	36,5	7.500	3208B
40	90	36,5	62	45	6.700	3308B
45	85	30,2	48	37,5	6.700	3209B
45	100	39,7	68	51	6.000	3309B
50	90	30,2	51	42,5	6.300	3210B
50	110	44,4	81,5	62	5.300	3310B
55	100	33,3	58,5	49	5.600	3211B
55	120	49,2	102	78	5.000	3311B
60	110	36,5	72	61	5.000	3212B
60	130	54	125	98	4.500	3312B
65	120	38,1	80	73,5	4.500	3213B
65	140	58,7	143	112	4.300	3313B
70	125	39,7	83	76,5	4.500	3214B
75	130	41,3	91,5	85	4.300	3215B
80	140	44,4	98	93	4.000	3216B

RODAMIENTOS CON CUATRO CAMINOS DE RODADURA

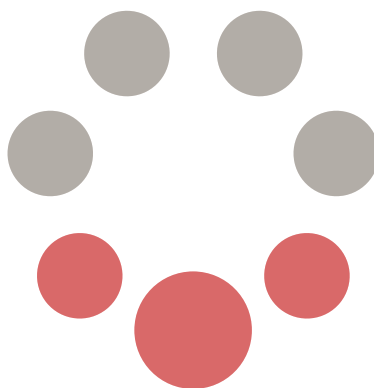


Dimensiones			Capacidad de carga		Velocidad	Denominación
d	D	B	dyn. C	stat. C0	límite	Rodamiento
mm			kN		r.p.m.	
20	52	15	30	19,6	28.000	QJ304
25	52	15	25,5	18,6	26.000	QJ205
25	62	17	44	31,5	14.000	QJ305
30	62	16	36,5	27,5	20.000	QJ206
30	72	19	58,5	43	11.000	QJ306
35	72	17	44	35,5	18.000	QJ207
35	80	21	62	51	9.500	QJ307
40	80	18	56	46,5	9.500	QJ208
40	90	23	86,5	68	8.500	QJ308
45	85	19	64	57	8.500	QJ209
45	100	25	102	83	7.500	QJ309
50	90	20	61	56	13.000	QJ210
50	110	27	110	91,5	11.000	QJ310
55	100	21	80	76,5	7.000	QJ211
55	120	29	127	108	10.000	QJ311
60	110	22	96,5	93	6.300	QJ212
60	130	31	146	127	9.000	QJ312
65	120	23	104	104	9.500	QJ213
65	140	33	163	146	8.500	QJ313
70	125	24	118	122	5.600	QJ214
70	150	35	183	166	8.000	QJ314
75	130	25	125	129	5.300	QJ215
75	160	37	212	204	7.000	QJ315
80	140	26	137	146	8.000	QJ216
80	170	39	224	220	7.000	QJ316
85	150	28	153	160	7.000	QJ217
85	180	41	245	255	6.300	QJ317
90	160	30	176	186	7.000	QJ218
90	190	43	265	285	6.000	QJ318
95	170	32	200	212	6.300	QJ219
95	200	45	285	310	6.000	QJ319
100	180	34	224	240	6.000	QJ220
100	215	47	325	365	5.600	QJ320
105	190	36	232	260	6.000	QJ221
110	200	38	250	285	5.600	QJ222
110	240	50	345	415	5.300	QJ322
120	215	40	280	340	5.300	QJ224
120	260	55	380	480	5.000	QJ324
130	230	40	290	365	5.000	QJ226
130	280	58	425	570	4.800	QJ326
140	250	42	315	415	4.800	QJ228
140	300	62	475	655	4.300	QJ328
150	270	45	345	480	4.500	QJ230
150	320	65	510	735	3.800	QJ330
160	290	48	375	530	4.300	QJ232
160	340	68	585	865	3.600	QJ332

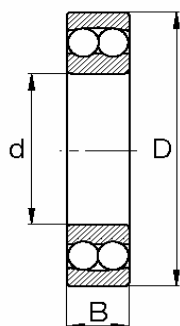
RODAMIENTOS CON CUATRO CAMINOS DE RODADURA



Dimensiones			Capacidad de carga		Velocidad	Denominación
d	D	B	dyn. C	stat. C0	límite	Rodamiento
mm			kN		r.p.m.	
170	310	52	425	630	3.800	QJ234
170	360	72	585	915	3.200	QJ334
180	320	52	430	670	3.600	QJ236
180	380	75	680	1080	3.000	QJ336
190	340	55	455	735	3.200	QJ238
190	400	78	735	1250	2.800	QJ338
200	360	58	510	850	3.000	QJ240
220	400	65	630	1120	2.800	QJ244
220	460	88	900	1660	2.800	QJ344
240	440	72	680	1270	2.800	QJ248
240	500	95	1020	1960	2.600	QJ348

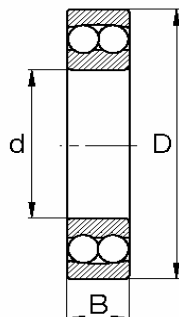


RODAMIENTOS OSCILANTES DE BOLAS



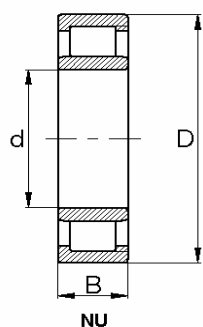
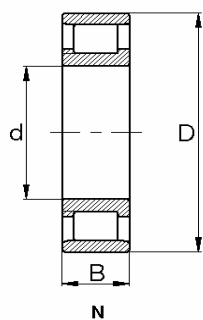
Dimensiones			Capacidad de carga		Velocidad	Denominación
d	D	B	dyn. C	stat. C0	límite	Rodamiento
mm			kN		r.p.m.	
5	19	6	2,5	0,48	36.000	135
6	19	6	2,5	0,48	36.000	126
7	22	7	2,65	0,56	36.000	127
8	22	7	2,65	0,56	36.000	108
9	26	8	3,8	0,8	32.000	129
10	30	9	5,5	1,2	30.000	1200
10	30	14	8,3	1,73	28.000	2200
12	32	10	5,6	1,27	30.000	1201
12	32	14	9	1,96	26.000	2201
15	35	11	7,5	1,76	26.000	1202
15	35	14	9,15	2,08	24.000	2202
15	42	17	16	3,75	18.000	2302
17	40	12	8	2,04	22.000	1203
17	40	16	11,4	2,75	19.000	2203
17	47	14	12,5	3,2	18.000	1303
17	47	19	13,4	3,2	17.000	2303
20	47	14	10	2,65	13.000	1204
20	47	18	14,3	3,55	17.000	2204
20	52	15	12,5	3,35	16.000	1304
20	52	21	17	4,25	16.000	2304
25	52	15	12,2	3,35	10.000	1205
25	52	18	17	4,4	15.000	2205
25	62	17	18	5	14.000	1305
25	62	24	24,5	6,55	13.000	2305
30	62	16	15,6	4,65	8.500	1206
30	62	20	25,5	6,95	12.000	2206
30	72	19	21,2	6,3	11.000	1306
30	72	27	31,5	8,65	10.000	2306
35	72	17	16	5,2	7.500	1207
35	72	23	32	9	9.500	2207
35	80	21	25	8	9.500	1307
35	80	31	39	11	9.000	2307
40	80	18	19,3	6,55	6.700	1208
40	80	23	31,5	9,5	9.000	2208
40	90	23	29	9,65	8.500	1308
40	90	33	45	13,4	8.000	2308
45	85	19	22	7,35	6.000	1209
45	85	23	28	9	8.500	2209
45	100	25	38	12,9	7.500	1309
45	100	36	54	16,3	7.000	2309
50	90	20	22,8	8,15	5.600	1210
50	90	23	28	9,5	8.000	2210
50	110	27	41,5	14,3	6.700	1310
50	110	40	64	20	6.300	2310
55	100	21	27	10	5.000	1211
55	100	25	39	12,7	6.700	2211
55	120	29	51	18	6.000	1311
55	120	43	75	23,6	5.600	2311
60	110	22	30	11,6	4.500	1212
60	110	28	47,5	16,6	6.300	2212
60	130	31	57	20,8	5.300	1312

RODAMIENTOS OSCILANTES DE BOLAS



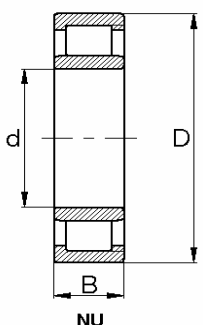
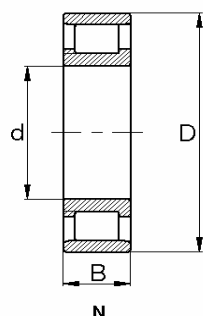
Dimensiones			Capacidad de carga		Velocidad	Denominación
d	D	B	dyn. C	stat. C0	límite	Rodamiento
mm			kN		r.p.m.	
60	130	46	86,5	28	5.000	2312
65	120	23	31	12,5	6.300	1213
65	120	31	57	19,3	5.300	2213
65	140	33	62	22,8	5.000	1313
65	140	48	95	32,5	4.800	2313
70	125	24	34,5	13,7	6.000	1214
70	125	31	44	17	8.500	2214
70	150	35	75	27,5	7.000	1314
70	150	51	110	37,5	6.300	2314
75	130	25	39	15,6	5.600	1215
75	130	31	44	18	5.300	2215
75	160	37	80	30	6.300	1315
75	160	55	122	42,5	6.000	2315
80	140	26	40	17	5.000	1216
80	140	33	49	20	5.000	2216
80	170	39	88	32,5	6.000	1316
80	170	58	137	48	5.600	2316
85	150	28	49	20,4	4.800	1217
85	150	36	58,5	23,6	7.000	2217
85	180	41	98	38	5.600	1317
85	180	60	140	51	5.300	2317
90	160	30	57	23,6	4.500	1218
90	160	40	69,5	28,5	4.300	2218
90	190	43	108	43	5.300	1318
90	190	64	153	57	5.000	2318
95	170	32	64	27	6.000	1219
95	170	43	83	34	6.000	2219
95	200	45	132	51	5.000	1319
95	200	67	163	64	4.800	2319
100	180	34	69,5	29	5.600	1220
100	180	46	98	40,5	5.600	2220
100	215	47	143	58,5	4.800	1320
100	215	73	193	78	4.500	2320
105	190	36	75	32	5.300	1221
105	225	49	156	65,5	4.500	1321
110	200	38	88	38	5.000	1222
110	200	53	125	52	5.000	2222
110	240	50	163	71	4.500	1322
110	240	80	216	95	4.300	2322
120	215	42	120	53	4.800	1224
130	230	46	125	56	4.500	1226
140	250	50	163	75	4.300	1228
150	270	54	180	86,5	3.800	1230

RODAMIENTOS DE RODILLOS CILINDRICOS Tipo NU, N



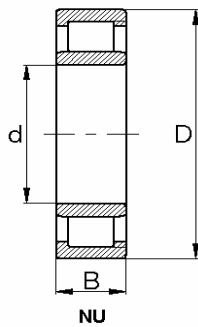
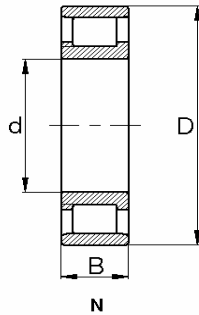
Dimensiones			Capacidad de carga		Velocidad	Denominación Rodamiento
d	D	B	dyn. C	stat. C0	límite	
mm			kN		r.p.m.	
15	35	11	12,7	10,4	22.000	N202E
15	35	11	12,7	10,4	22.000	NU202E
17	40	12	17,6	14,6	18.000	N203E
17	40	12	17,6	14,6	18.000	NU203E
17	40	16	24	22	18.000	NU2203E
17	47	14	25,5	21,2	16.000	NU303E
20	47	14	27,5	24,5	16.000	N204E
20	47	14	27,5	24,5	16.000	NU204E
20	47	18	32,5	31	16.000	NU2204E
20	52	15	31,5	27	14.000	NU304E
20	52	21	41,5	39	14.000	NU2304E
25	47	12	13,4	12	28.000	NU1005
25	52	15	29	27,5	15.000	N205E
25	52	15	29	27,5	15.000	NU205E
25	52	18	34,5	34,5	15.000	NU2205E
25	62	17	41,5	37,5	12.000	N305E
25	62	17	41,5	37,5	12.000	NU305E
25	62	24	57	56	12.000	NU2305E
30	55	13	16,6	16	24.000	NU1006
30	62	16	39	37,5	12.000	N206E
30	62	16	39	37,5	12.000	NU206E
30	62	20	49	50	12.000	NU2206E
30	72	19	51	48	10.000	N306E
30	72	19	51	48	10.000	NU306E
30	72	27	73,5	75	10.000	NU2306E
35	62	14	24,5	26	20.000	NU1007
35	72	17	50	50	10.000	N207E
35	72	17	50	50	10.000	NU207E
35	72	23	62	65,5	10.000	NU2207E
35	80	21	64	63	9.000	N307E
35	80	21	64	63	9.000	NU307E
35	80	31	91,5	98	9.000	NU2307E
40	68	15	28,5	30,5	19.000	NU1008
40	80	18	53	53	9.000	N208E
40	80	18	53	53	9.000	NU208E
40	80	23	71	75	9.000	NU2208E
40	90	23	81,5	78	7.500	N308E
40	90	33	112	120	7.500	NU2308E
45	75	16	34,5	39	16.000	NU1009
45	85	19	61	63	8.500	N209E
45	85	19	61	63	8.500	NU209E
45	85	23	73,5	81,5	8.500	NU2209E
45	100	25	98	100	6.700	N309E
45	100	25	98	100	6.700	NU309E
45	100	36	137	153	6.700	NU2309E
50	80	16	36	41,5	15.000	NU1010
50	90	20	64	68	8.000	N210E
50	90	20	64	68	8.000	NU210E
50	90	23	78	88	8.000	NU2210E
50	110	27	110	114	6.300	N310E
50	110	27	110	114	6.300	NU310E
50	110	40	163	186	6.300	NU2310E
55	90	18	41,5	50	14.000	NU1011
55	100	21	83	95	7.000	N211E

RODAMIENTOS DE RODILLOS CILINDRICOS Tipo NU, N



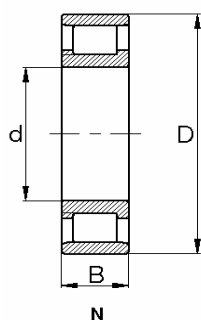
Dimensiones			Capacidad de carga		Velocidad	Denominación Rodamiento
d	D	B	dyn. C	stat. C0	límite	
mm			kN		r.p.m.	
55	100	21	83	93	7.000	NU211E
55	100	25	98	118	7.000	NU2211E
55	120	29	134	140	5.600	N311E
55	120	29	134	140	5.600	NU311E
55	120	43	200	228	5.600	NU2311E
60	95	18	44	55	13.000	NU1012
60	110	22	95	104	6.300	N212E
60	110	22	95	104	6.300	NU212E
60	110	28	129	153	6.300	NU2212E
60	130	31	150	156	5.000	N312E
60	130	31	150	156	5.000	NU312E
60	130	46	224	260	5.000	NU2312E
65	100	18	45	58,5	12.000	NU1013
65	120	23	108	120	6.000	N213E
65	120	23	108	120	6.000	NU213E
65	120	31	150	183	5.600	NU2213E
65	140	33	180	190	4.800	N313E
65	140	33	180	190	4.800	NU313E
65	140	48	245	285	4.800	NU2313E
70	110	20	64	81,5	11.000	NU1014
70	125	24	120	137	5.300	N214E
70	125	24	120	137	5.300	NU214E
70	125	31	156	196	5.300	NU2214E
70	150	35	204	220	4.500	N314E
70	150	35	204	220	4.500	NU314E
70	150	51	275	325	4.500	NU2314E
75	115	20	65,5	85	10.000	NU1015
75	130	25	132	156	5.300	N215E
75	130	25	132	156	5.300	NU215E
75	130	31	163	208	5.300	NU2215E
75	160	37	240	265	4.000	N315E
75	160	37	240	265	4.000	NU315E
75	160	55	325	390	4.000	NU2315E
80	125	22	76,5	98	9.500	NU1016
80	140	26	140	170	4.800	N216E
80	140	26	140	170	4.800	NU216E
80	140	33	186	245	4.800	NU2216E
80	170	39	255	275	3.800	N316E
80	170	39	255	275	3.800	NU316E
80	170	58	355	425	3.800	NU2316E
85	130	22	78	104	9.000	NU1017
85	150	28	163	193	4.500	N217E
85	150	28	163	193	4.500	NU217E
85	150	36	216	275	4.500	NU2217E
85	180	41	270	300	3.600	N317E
85	180	41	290	325	5.600	N317E
85	180	60	365	450	3.600	NU2317E
90	140	24	93	125	8.500	NU1018
90	160	30	183	216	4.300	N218E
90	160	30	183	216	4.300	NU218E
90	160	40	240	315	4.300	NU2218E
90	190	43	315	345	5.300	N318E
90	190	43	315	345	3.400	NU318E
90	190	64	430	530	3.400	NU2318E
95	145	24	96,5	129	8.000	NU1019

RODAMIENTOS DE RODILLOS CILINDRICOS Tipo NU, N

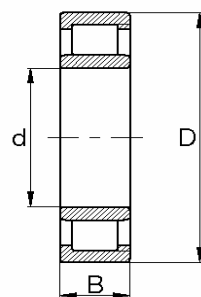


Dimensiones			Capacidad de carga		Velocidad	Denominación Rodamiento
d	D	B	dyn. C	stat. C0	límite	
mm			kN		r.p.m.	
95	170	32	220	265	3.800	N219E
95	170	32	220	265	3.800	NU219E
95	170	43	285	375	3.800	NU2219E
95	200	45	335	380	5.300	N319E
95	200	45	335	380	3.400	NU319E
95	200	67	455	585	3.400	NU2319E
100	150	24	98	134	7.500	NU1020
100	180	34	250	305	3.800	N220E
100	180	34	250	305	3.800	NU220E
100	180	46	335	440	3.800	NU2220E
100	215	47	380	425	5.000	N320E
100	215	47	380	425	3.200	NU320E
100	215	73	570	720	3.200	NU2320E
105	160	26	112	153	7.000	NU1021
105	190	36	260	320	5.600	N221E
105	190	36	260	320	3.600	NU221E
110	170	28	140	190	7.000	NU1022
110	200	38	290	365	3.400	N222E
110	200	38	290	365	3.400	NU222E
110	200	53	380	520	3.400	NU2222E
110	240	50	415	475	3.000	NU322E
110	240	50	440	510	4.800	N322E
110	240	80	630	800	2.800	NU2322E
120	180	28	150	208	6.300	NU1024
120	215	40	335	415	3.200	N224E
120	215	40	335	415	3.200	NU224E
120	215	58	450	610	3.200	NU2224E
120	260	55	520	600	4.500	N324E
120	260	55	520	600	2.800	NU324E
120	260	86	780	1020	4.300	NU2324E
130	200	33	180	250	5.600	NU1026
130	230	40	360	450	3.000	N226E
130	230	40	360	450	3.000	NU226E
130	230	64	530	735	3.000	NU2226E
130	280	58	570	670	2.600	NU326E
130	280	58	610	720	4.300	N326E
130	280	93	915	1220	3.800	NU2326E
140	210	33	183	265	5.300	NU1028
140	250	42	390	510	4.800	N228E
140	250	42	390	510	4.800	NU228E
140	250	68	570	830	4.500	NU2228E
140	300	62	670	800	3.800	N328E
140	300	62	670	800	2.400	NU328E
140	300	102	1020	1400	3.600	NU2328E
150	225	35	208	310	5.000	NU1030
150	270	45	440	585	4.500	N230E
150	270	45	440	585	4.500	NU230E
150	270	73	655	980	4.300	NU2230E
150	320	65	765	930	3.600	N330E
150	320	65	765	930	3.600	NU330E
150	320	108	1160	1600	3.200	NU2330E
160	240	38	245	355	4.800	NU1032
160	290	48	500	670	4.300	N232E
160	290	48	500	670	4.300	NU232E
160	290	80	800	1180	3.800	NU2232E

RODAMIENTOS DE RODILLOS CILINDRICOS Tipo NU, N



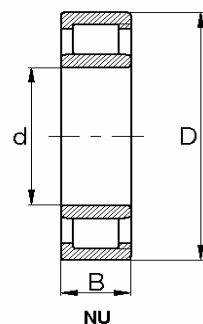
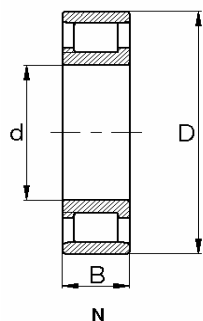
N



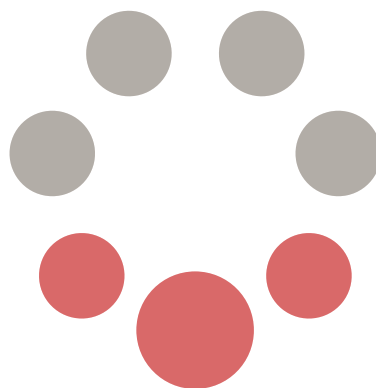
NU

Dimensiones			Capacidad de carga		Velocidad	Denominación Rodamiento
d	D	B	dyn. C	stat. C0	límite	
mm			kN		r.p.m.	
160	340	68	865	1060	3.000	N332E
160	340	68	865	1060	3.000	NU332E
160	340	114	1320	1830	3.000	NU2332E
170	260	42	300	430	4.500	NU1034
170	310	52	585	780	3.600	N234E
170	310	52	585	780	3.600	NU234E
170	310	86	950	1400	3.200	NU2234E
170	360	72	965	1220	3.000	N334E
170	360	72	965	1220	3.000	NU334E
170	360	120	1500	2080	2.800	NU2334E
180	280	46	360	520	4.500	NU1036
180	320	52	610	830	3.600	NU236E
180	320	86	1000	1500	3.200	NU2236E
180	380	75	1040	1320	2.800	NU336E
180	380	126	1660	2320	2.800	NU2336E
190	290	46	365	550	4.300	NU1038
190	340	55	680	930	3.200	N238E
190	340	55	680	930	3.200	NU238E
190	340	92	1100	1660	3.000	NU2238E
190	400	78	1120	1430	2.800	NU338E
190	400	132	1900	2650	2.600	NU2338E
200	310	51	400	600	3.800	NU1040
200	360	58	750	1040	3.000	N240E
200	360	58	750	1040	3.000	NU240E
200	360	98	1220	1860	2.800	NU2240E
200	420	80	1180	1530	2.600	NU340E
200	420	138	2040	2900	2.400	NU2340E
220	340	56	510	765	3.200	NU1044
220	400	65	950	1320	2.800	NU244E
220	400	108	1630	2360	2.600	NU2244E
220	460	88	1430	1900	2.400	NU344E
220	460	145	2360	3350	2.200	NU2344E
240	360	56	540	850	3.000	NU1048
240	440	72	1140	1600	2.600	N248E
240	440	72	1140	1600	2.600	NU248E
240	440	120	1830	2800	2.400	NU2248E
240	500	95	1730	2280	2.200	NU348E
240	500	155	2600	3750	2.000	NU2348E
260	400	65	655	1020	2.800	NU1052
260	480	80	1340	1900	2.400	NU252E
260	480	130	2160	3350	2.200	NU2252E
260	540	102	1900	2600	2.000	NU352E
260	540	165	3100	4500	1.800	NU2352E
280	420	65	680	1100	2.800	NU1056
280	500	80	1400	2000	2.200	NU256E
280	500	130	2280	3600	2.000	NU2256E
280	580	108	2160	3050	1.900	NU356E
280	580	175	3550	5200	1.600	NU2356E
300	460	74	900	1430	2.400	NU1060
300	540	85	1600	2320	2.000	NU260E
300	540	140	2700	4150	1.900	NU2260E
320	480	74	915	1500	2.400	NU1064
320	580	92	1800	2700	1.900	NU264E
320	580	150	3150	4900	1.600	NU2264E

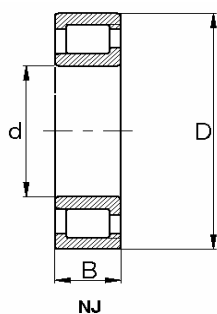
RODAMIENTOS DE RODILLOS CILINDRICOS Tipo NU, N



Dimensiones			Capacidad de carga		Velocidad	Denominación Rodamiento
d	D	B	dyn. C	stat. C0	límite	
mm			kN		r.p.m.	
340	520	82	1120	1830	2.200	NU1068
360	540	82	1140	1900	2.200	NU1072
360	650	170	3150	5400	1.500	NU2272
380	560	82	1180	2000	2.000	NU1076
380	680	175	4050	6700	1.400	NU2276E
400	600	90	1370	2320	1.900	NU1080
420	620	90	1400	2450	1.800	NU1084
440	650	94	1560	2750	1.600	NU1088
460	620	74	1020	1960	1.800	NU1992
460	680	100	1660	3000	1.600	NU1092
480	650	78	1140	2240	1.800	NU1996
480	700	100	1700	3100	1.500	NU1096

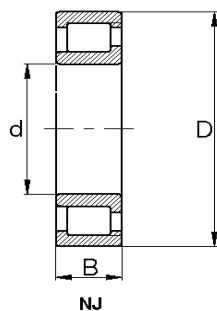


RODAMIENTOS DE RODILLOS CILINDRICOS Tipo NJ



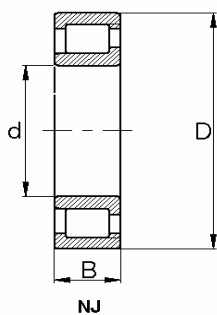
Dimensiones			Capacidad de carga		Velocidad	Denominación Rodamiento
d	D	B	dyn. C	stat. C0	límite	
mm			kN		r.p.m.	
15	35	11	12,7	10,4	22.000	NJ202E
17	40	12	17,6	14,6	18.000	NJ203E
17	40	16	24	22	18.000	NJ2203E
17	47	14	25,5	21,2	16.000	NJ303E
20	47	14	27,5	24,5	16.000	NJ204E
20	47	18	32,5	31	16.000	NJ2204E
20	52	15	31,5	27	14.000	NJ304E
20	52	21	41,5	39	14.000	NJ2304E
25	52	15	29	27,5	15.000	NJ205E
25	52	18	34,5	34,5	15.000	NJ2205E
25	62	17	41,5	37,5	12.000	NJ305E
25	62	24	57	56	12.000	NJ2305E
30	62	16	39	37,5	12.000	NJ206E
30	62	20	49	50	12.000	NJ2206E
30	72	19	51	48	10.000	NJ306E
30	72	27	73,5	75	10.000	NJ2306E
35	72	17	50	50	10.000	NJ207E
35	72	23	62	65,5	10.000	NJ2207E
35	80	21	64	63	9.000	NJ307E
35	80	31	91,5	98	9.000	NJ2307E
40	80	18	53	53	9.000	NJ208E
40	80	23	71	75	9.000	NJ2208E
40	90	23	81,5	78	7.500	NJ308E
40	90	33	112	120	7.500	NJ2308E
45	85	19	61	63	8.500	NJ209E
45	85	23	73,5	81,5	8.500	NJ2209E
45	100	25	98	100	6.700	NJ309E
45	100	36	137	153	6.700	NJ2309E
50	90	20	64	68	8.000	NJ210E
50	90	23	78	88	8.000	NJ2210E
50	110	27	110	114	6.300	NJ310E
50	110	40	163	186	6.300	NJ2310E
55	100	21	83	95	7.000	NJ211E
55	100	25	98	118	7.000	NJ2211E
55	120	29	134	140	5.600	NJ311E
55	120	43	200	228	5.600	NJ2311E
60	110	22	95	104	6.300	NJ212E
60	110	28	129	153	6.300	NJ2212E
60	130	31	150	156	5.000	NJ312E
60	130	46	224	260	5.000	NJ2312E
65	120	23	108	120	6.000	NJ213E
65	120	31	150	183	5.600	NJ2213E
65	140	33	180	190	4.800	NJ313E
65	140	48	245	285	4.800	NJ2313E
70	125	24	120	137	5.300	NJ214E
70	125	31	156	196	5.300	NJ2214E
70	150	35	204	220	4.500	NJ314E
70	150	51	275	325	4.500	NJ2314E
75	130	25	132	156	5.300	NJ215E
75	130	31	163	208	5.300	NJ2215E
75	160	37	240	265	4.000	NJ315E
75	160	55	325	390	4.000	NJ2315E

RODAMIENTOS DE RODILLOS CILINDRICOS Tipo NJ

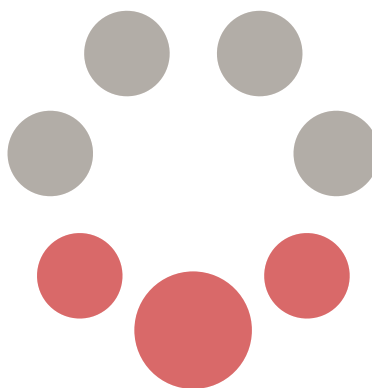


Dimensiones			Capacidad de carga		Velocidad	Denominación Rodamiento
d	D	B	dyn. C	stat. C0	límite	
mm			kN		r.p.m.	
80	140	26	140	170	4.800	NJ216E
80	140	33	186	245	4.800	NJ2216E
80	170	39	255	275	3.800	NJ316E
80	170	58	355	425	3.800	NJ2316E
85	150	28	163	193	4.500	NJ217E
85	150	36	216	275	4.500	NJ2217E
85	180	41	270	300	3.600	NJ317E
85	180	60	365	450	3.600	NJ2317E
90	160	30	183	216	4.300	NJ218E
90	160	40	240	315	4.300	NJ2218E
90	190	43	315	345	3.400	NJ318E
90	190	64	430	530	3.400	NJ2318E
95	170	32	220	265	3.800	NJ219E
95	170	43	285	375	3.800	NJ2219E
95	200	45	335	380	3.400	NJ319E
95	200	67	455	585	3.400	NJ2319E
100	180	34	250	305	3.800	NJ220E
100	180	46	335	440	3.800	NJ2220E
100	215	47	380	425	3.200	NJ320E
100	215	73	570	720	3.200	NJ2320E
105	190	36	260	320	3.600	NJ221E
110	200	38	290	365	3.400	NJ222E
110	200	53	380	520	3.400	NJ2222E
110	240	50	415	475	3.000	NJ322E
110	240	80	630	800	2.800	NJ2322E
120	215	40	335	415	3.200	NJ224E
120	215	58	450	610	3.200	NJ2224E
120	260	55	520	600	2.800	NJ324E
120	260	86	780	1020	4.300	NJ2324E
130	230	40	360	450	3.000	NJ226E
130	230	64	530	735	3.000	NJ2226E
130	280	58	570	670	2.600	NJ326E
130	280	93	915	1220	3.800	NJ2326E
140	250	42	390	510	4.800	NJ228E
140	250	68	570	830	4.500	NJ2228E
140	300	62	670	800	2.400	NJ328E
140	300	102	1020	1400	3.600	NJ2328E
150	270	45	440	585	4.500	NJ230E
150	270	73	655	980	4.300	NJ2230E
150	320	65	765	930	3.600	NJ330E
150	320	108	1160	1600	3.200	NJ2330E
160	290	48	500	670	4.300	NJ232E
160	290	80	800	1180	3.800	NJ2232E
160	340	68	865	1060	3.000	NJ332E
160	340	114	1320	1830	3.000	NJ2332E
170	310	52	585	780	3.600	NJ234E
170	310	86	950	1400	3.200	NJ2234E
170	360	72	965	1220	3.000	NJ334E
170	360	120	1500	2080	2.800	NJ2334E
180	320	52	610	830	3.600	NJ236E
180	320	86	1000	1500	3.200	NJ2236E
180	380	75	1040	1320	2.800	NJ336E

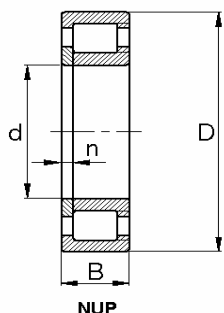
RODAMIENTOS DE RODILLOS CILINDRICOS Tipo NJ



Dimensiones			Capacidad de carga		Velocidad	Denominación
d	D	B	dyn. C	stat. C_0	límite	Rodamiento
mm			kN		r.p.m.	
180	380	126	1660	2320	2.800	NJ2336E
190	340	55	680	930	3.200	NJ238E
190	340	92	1100	1660	3.000	NJ2238E
190	400	132	1900	2650	2.600	NJ2338E
200	360	58	750	1040	3.000	NJ240E
200	360	98	1220	1860	2.800	NJ2240E
200	420	80	1180	1530	2.600	NJ340E
200	420	138	2040	2900	2.400	NJ2340E
220	400	65	950	1320	2.800	NJ244E
240	440	72	1140	1600	2.600	NJ248E
240	500	95	1730	2280	2.200	NJ348E
260	480	80	1340	1900	2.400	NJ252E
280	580	108	2160	3050	1.900	NJ356E



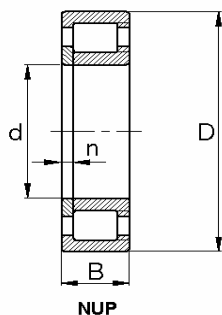
RODAMIENTOS DE RODILLOS CILINDRICOS Tipo NUP



Dimensiones				Capacidad de carga		Velocidad	Denominación Rodamiento
d	D	B	n	dyn. C	stat. C0	límite r.p.m.	
mm				kN			
17	40	12	2,5	4.000	14,6)	18.000	NUP203E
17	40	16	3	5.400	2.200	18.000	NUP2203E
17	47	14	2,5	5.700	21,2)	16.000	NUP303E
20	47	14	2,5	6.200	24,5)	16.000	NUP204E
20	47	18	3,5	7.350	3.150	16.000	NUP2204E
20	52	15	2,5	7.100	2.700	14.000	NUP304E
20	52	21	3,5	9.500	3.950	14.000	NUP2304E
25	52	15	3	6.550	27,5)	15.000	NUP205E
25	52	18	3,5	7.800	34,5)	15.000	NUP2205E
25	62	17	3	9.300	37,5)	12.000	NUP305E
25	62	24	4	12.900	56.700	12.000	NUP2305E
30	62	16	3	8.800	37,5)	12.000	NUP206E
30	62	20	3,5	11.000	50.200	12.000	NUP2206E
30	72	19	3,5	11.600	48.800	10.000	NUP306E
30	72	27	4,5	16.300	75.000	10.000	NUP2306E
35	72	17	3	11.200	50.200	10.000	NUP207E
35	72	23	4,5	14.000	65,5)	10.000	NUP2207E
35	80	21	3,5	14.600	63.000	9.000	NUP307E
35	80	31	5	20.400	98.000	9.000	NUP2307E
40	80	18	3,5	12.000	53.800	9.000	NUP208E
40	80	23	4	16.000	75.000	9.000	NUP2208E
40	90	23	4	18.300	78.600	7.500	NUP308E
40	90	33	5,5	25.000	12.000	7.500	NUP2308E
45	85	19	3,5	13.700	63.300	8.500	NUP209E
45	85	23	4	16.600	81,5)	8.500	NUP2209E
45	100	25	4,5	22.000	10.000	6.700	NUP309E
45	100	36	6	31.000	15.300	6.700	NUP2309E
50	90	20	4	14.300	68.300	8.000	NUP210E
50	90	23	4	17.300	88.000	8.000	NUP2210E
50	110	27	5	25.000	11.400	6.300	NUP310E
50	110	40	6,5	36.500	18.600	6.300	NUP2310E
55	100	21	3,5	18.600	95.200	7.000	NUP211E
55	100	25	4	22.400	11.800	7.000	NUP2211E
55	120	29	5	30.500	14.000	5.600	NUP311E
55	120	43	6,5	45.000	22.800	5.600	NUP2311E
60	110	22	4	21.200	10.400	6.300	NUP212E
60	110	28	4	29.000	15.300	6.300	NUP2212E
60	130	31	5,5	33.500	15.600	5.000	NUP312E
60	130	46	7	50.000	26.000	5.000	NUP2312E
65	120	23	4	24.500	12.000	6.000	NUP213E
65	120	31	4,5	33.500	18.300	5.600	NUP2213E
65	140	33	5,5	40.500	19.000	4.800	NUP313E
65	140	48	8	56.000	28.500	4.800	NUP2313E
70	125	24	4	27.000	13.700	5.300	NUP214E
70	125	31	4,5	35.500	19.600	5.300	NUP2214E
70	150	35	5,5	45.500	22.000	4.500	NUP314E
70	150	51	8,5	62.000	32.500	4.500	NUP2314E
75	130	25	4	29.000	15.600	5.300	NUP215E
75	130	31	4,5	36.500	20.800	5.300	NUP2215E
75	160	37	5,5	54.000	26.500	4.000	NUP315E
75	160	55	8,5	73.500	39.000	4.000	NUP2315E
80	140	26	4,5	31.500	17.000	4.800	NUP216E

RODAMIENTOS DE RODILLOS CILINDRICOS

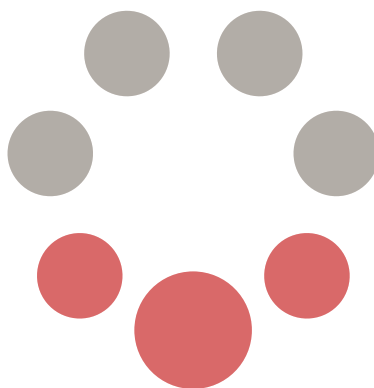
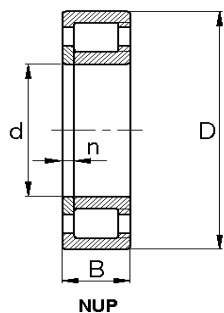
Tipo NUP



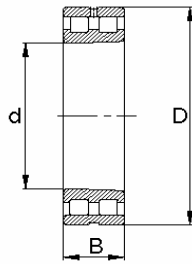
Dimensiones				Capacidad de carga		Velocidad	Denominación Rodamiento
d	D	B	n	dyn. C	stat. C0	límite	
mm				kN		r.p.m.	
80	140	33	4,5	42.500	24.500	4.800	NUP2216E
80	170	39	6	57.000	27.500	3.800	NUP316E
80	170	58	9	80.000	42.500	3.800	NUP2316E
85	150	28	4,5	36.500	19.300	4.500	NUP217E
85	150	36	5	48.000	27.500	4.500	NUP2217E
85	180	41	6,5	61.000	30.000	3.600	NUP317E
85	180	60	10	83.000	450.000	3.600	NUP2317E
90	160	30	5	40.500	21.600	4.300	NUP218E
90	160	40	6	54.000	31.500	4.300	NUP2218E
90	190	43	6,5	71.000	34.500	3.400	NUP318E
90	190	64	10	96.500	530.000	3.400	NUP2318E
95	170	32	5	49.000	26.500	3.800	NUP219E
95	170	43	6,5	64.000	37.500	3.800	NUP2219E
95	200	45	7,5	75.000	38.000	3.400	NUP319E
95	200	67	11	102.000	585.000	3.400	NUP2319E
100	180	34	5	56.000	30.500	3.800	NUP220E
100	180	46	6	75.000	440.000	3.800	NUP2220E
100	215	47	7,5	85.000	42.500	3.200	NUP320E
100	215	73	10	129.000	720.000	3.200	NUP2320E
105	190	36	6	58.500	32.000	3.600	NUP221E
110	200	38	6	65.500	36.500	3.400	NUP222E
110	200	53	8,5	86.500	520.000	3.400	NUP2222E
110	240	50	8	93.000	475.000	3.000	NUP322E
110	240	80	12	143.000	800.000	2.800	NUP2322E
120	215	40	6	75.000	41.500	3.200	NUP224E
120	215	58	9	100.000	610.000	5.000	NUP2224E
120	260	55	8,5	116.000	600.000	2.800	NUP324E
120	260	86	12	176.000	102.000	4.300	NUP2324E
130	230	40	6	80.000	450.000	3.000	NUP226E
130	230	64	10	118.000	735.000	3.000	NUP2226E
130	280	58	9	129.000	670.000	2.600	NUP326E
130	280	93	14	204.000	122.000	3.800	NUP2326E
140	250	42	7	86.500	510.000	4.800	NUP228E
140	250	68	12	127.000	830.000	4.500	NUP2228E
140	300	62	10	150.000	800.000	2.400	NUP328E
140	300	102	16	228.000	140.000	3.600	NUP2328E
150	270	45	7,5	100.000	585.000	4.500	NUP230E
150	270	73	12	146.000	980.000	4.300	NUP2230E
150	320	65	10	170.000	930.000	3.600	NUP330E
150	320	108	16	260.000	160.000	3.200	NUP2330E
160	290	48	8	112.000	670.000	4.300	NUP232E
160	290	80	12	180.000	118.000	3.800	NUP2232E
170	310	52	8	132.000	780.000	3.600	NUP234E
170	310	86	12	216.000	140.000	3.200	NUP2234E
180	320	52	8	137.000	830.000	3.600	NUP236E
180	320	86	12	224.000	150.000	3.200	NUP2236E
190	340	55	8,5	153.000	930.000	3.200	NUP238E
200	360	58	9	170.000	104.000	3.000	NUP240E
220	400	65	10	212.000	132.000	2.800	NUP244E
220	400	108	14	365.000	236.000	2.600	NUP2244E
220	460	145	20	530.000	335.000	2.200	NUP2344E

RODAMIENTOS DE RODILLOS CILINDRICOS Tipo NUP

Dimensiones				Capacidad de carga		Velocidad	Denominación
d	D	B	n	dyn. C	stat. C0	límite	Rodamiento
mm				kN		r.p.m.	



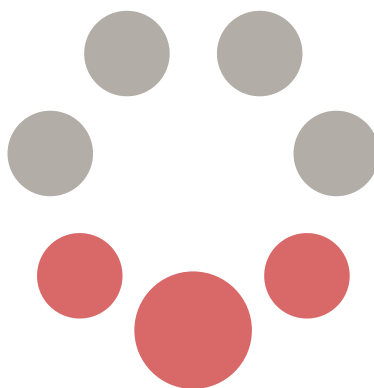
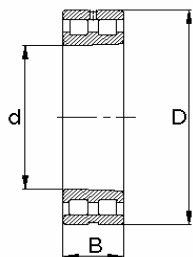
RODAMIENTOS DE RODILLOS CILINDRICOS doble hilera



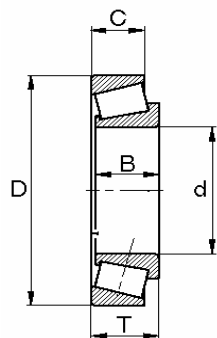
Dimensiones			Capacidad de carga		Velocidad de giro alcanzable		Denominación Rodamiento
d mm	D	B	dyn. C kN	stat. C0	Grasa	Aceite	
30	55	19	29	34	16.000	19.000	NN3006K
35	62	20	35,5	44	14.000	17.000	NN3007K
40	68	21	45	58,5	12.000	15.000	NN3008K
45	75	23	54	72	11.000	14.000	NN3009K
50	80	23	57	80	10.000	13.000	NN3010K
55	90	26	72	100	9.000	11.000	NN3011K
60	95	26	75	110	8.500	10.000	NN3012K
65	100	26	76,5	116	8.000	9.500	NN3013K
70	110	30	98	150	7.000	8.500	NN3014K
75	115	30	100	156	6.700	8.000	NN3015K
80	125	34	120	186	6.300	7.500	NN3016K
85	130	34	125	200	6.000	7.000	NN3017K
90	140	37	140	224	5.600	6.700	NN3018K
95	145	37	143	236	5.300	6.300	NN3019K
100	150	37	146	245	5.300	6.300	NN3020K
105	160	41	190	310	4.800	5.600	NN3021K
110	170	45	220	360	4.500	5.300	NN3022K
120	180	46	232	390	4.300	5.000	NN3024K
130	200	52	290	500	3.800	4.500	NN3026K
140	210	53	300	520	3.600	4.300	NN3028K
150	225	56	335	585	3.400	4.000	NN3030K
160	240	60	375	670	3.200	3.800	NN3032K
170	260	67	450	800	3.000	3.600	NN3034K
180	280	74	570	1000	2.800	3.400	NN3036K
190	290	75	585	1040	2.600	3.200	NN3038K
200	310	82	655	1200	2.400	3.000	NN3040K
220	340	90	800	1460	2.200	2.800	NN3044K
240	360	92	850	1560	2.000	2.600	NN3048K
260	400	104	1060	2000	1.900	2.400	NN3052K
280	420	106	1080	2080	1.800	2.200	NN3056K
300	460	118	1270	2400	1.600	1.900	NN3060K
320	480	121	1320	2600	1.600	1.900	NN3064K
340	520	133	1630	3250	1.400	1.700	NN3068K
360	540	134	1660	3350	1.400	1.700	NN3072K
380	560	135	1700	3450	1.300	1.600	NN3076K
400	600	148	2160	4500	1.200	1.500	NN3080K
420	620	150	2120	4500	1.200	1.500	NN3084K

RODAMIENTOS DE RODILLOS CILINDRICOS doble hilera

Dimensiones			Capacidad de carga		Velocidad de giro alcanzable		Denominación
d	D	B	dyn. C	stat. C0	Grasa	Aceite	Rodamiento
mm			kN				
440	650	157	2450	5100	1.100	1.400	NN3088K
460	680	163	2600	5400	1.100	1.400	NN3092K
480	700	165	2700	5850	1.000	1.300	NN3096K
500	720	167	2650	5850	1.000	1.300	NN30/500K

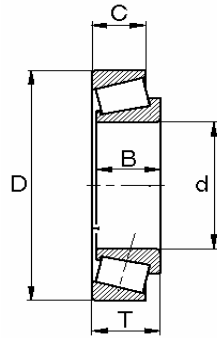


RODAMIENTOS DE RODILLOS CÓNICOS



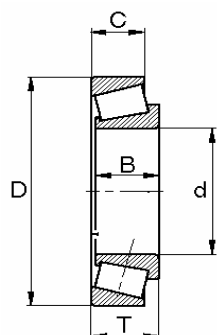
Dimensiones					Capacidad de carga		Velocidad	Denominación
d	D	B	C	T	dyn.	stat.	límite	Rodamiento
mm					C	C0	r.p.m.	
15	35	11	10	11,75	15	14,3	24.000	30202
15	42	13	11	14,25	23,2	20,8	20.000	30302
17	40	12	11	13,25	19,3	19	20.000	30203
17	40	16	14	17,25	29	30	20.000	32203
17	47	14	12	15,25	28	25	18.000	30303
17	47	19	16	20,25	36,5	36,5	18.000	32303
20	42	15	12	15	24	29	18.000	32004X
20	47	14	12	15,25	27,5	27,5	17.000	30204
20	52	15	11	16,25	31	30,5	14.000	31304
20	52	15	13	16,25	34,5	33,5	15.000	30304
20	52	21	18	22,25	46,5	48	15.000	32304
25	47	15	11,5	15	26,5	34	15.000	32005X
25	52	15	13	16,25	32,5	35,5	14.000	30205
25	52	18	15	19,25	32,5	36	14.000	32205
25	52	22	18	22	49	58,5	14.000	33205
25	62	17	13	18,25	38	39	12.000	31305
25	62	17	15	18,25	47,5	46,5	13.000	30305
25	62	24	20	25,25	63	65,5	13.000	32305
28	52	16	12	16	34	40,5	13.000	320/28X
30	55	17	13	17	39	47,5	13.000	32006X
30	62	16	14	17,25	44	49	12.000	30206
30	62	20	17	21,25	54	63	12.000	32206
30	62	25	19,5	25	65,5	78	11.000	33206
30	72	19	14	20,75	45,5	47,5	10.000	31306
30	72	19	16	20,75	60	61	10.000	30306
30	72	27	23	28,75	81,5	90	10.000	32306
32	58	17	13	17	40	50	12.000	320/32X
35	62	18	14	18	46,5	58,5	11.000	32007X
35	72	17	15	18,25	54	60	10.000	30207
35	72	23	19	24,25	71	85	10.000	32207
35	72	28	22	28	86,5	106	10.000	33207
35	80	21	15	22,75	60	65,5	9.000	31307
35	80	21	18	22,75	73,5	76,5	9.500	30307
35	80	31	25	32,75	96,5	118	9.000	32307
40	68	19	14,5	19	54	71	10.000	32008X
40	75	26	20,5	26	80	104	9.000	33108
40	80	18	16	19,75	62	68	9.000	30208
40	80	23	19	24,75	80	95	9.000	32208
40	80	32	25	32	106	134	8.500	33208
40	90	23	17	25,25	76,5	83	7.500	31308
40	90	23	20	25,25	91,5	102	8.000	30308
40	90	33	27	35,25	120	146	8.000	32308
45	75	20	15,5	20	61	86,5	9.000	32009X
45	75	24	19	24	72	104	9.000	33009
45	80	26	20,5	26	85	116	8.500	33109
45	85	19	16	20,75	71	83	8.000	30209
45	85	23	19	24,75	83	100	8.000	32209
45	85	32	25	32	108	146	8.000	33209
45	95	26,5	20	29	90	110	7.000	T7FC045
45	100	25	18	27,25	96,5	110	6.700	31309
45	100	25	22	27,25	112	127	7.000	30309
45	100	36	30	38,25	146	190	7.000	32309
50	80	20	15,5	20	64	95	8.000	32010X
50	80	24	19	24	75	114	8.000	33010

RODAMIENTOS DE RODILLOS CÓNICOS



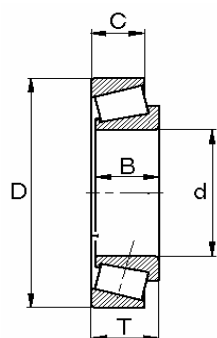
Dimensiones					Capacidad de carga		Velocidad	Denominación
d	D	B	C	T	dyn.	stat.	límite	Rodamiento
mm					C	C0	r.p.m.	
50	85	26	20	26	86,5	122	7.500	33110
50	90	20	17	21,75	80	96,5	7.500	30210
50	90	23	19	24,75	88	110	7.500	32210
50	90	32	24,5	32	114	163	7.000	33210
50	105	29	22	32	108	137	6.300	T7FC050
50	110	27	19	29,25	112	127	6.300	31310
55	90	23	17,5	23	81,5	118	7.000	32011X
55	90	27	21	27	93	143	7.000	33011
55	95	30	23	30	114	163	6.700	33111
55	100	21	18	22,75	91,5	108	6.700	30211
55	100	25	21	26,75	110	137	6.700	32211
55	100	35	27	35	137	196	6.700	33211
55	115	31	23,5	34	129	166	5.600	T7FC055
55	120	29	21	31,5	125	140	5.600	31311
55	120	29	25	31,5	153	176	6.000	30311
55	120	43	35	45,5	196	270	5.600	32311
60	95	23	17,5	23	83	125	6.700	32012X
60	95	27	21	27	96,5	150	6.700	33012
60	100	30	23	30	116	173	6.300	33112
60	110	22	19	23,75	104	122	6.300	30212
60	110	28	24	29,75	134	170	6.000	32212
60	110	38	29	38	170	240	6.000	33212
60	115	39	33	40	190	255	6.000	T2EE060
60	125	33,5	26	37	153	200	5.300	T7FC060
60	130	31	22	33,5	146	170	5.300	31312
60	130	31	26	33,5	176	204	5.300	30312
60	130	46	37	48,5	224	305	5.300	32312
65	100	23	17,5	23	83	129	6.300	32013X
65	100	27	21	27	100	163	6.300	33013
65	110	34	26,5	34	150	228	6.000	33113
65	120	23	20	24,75	120	143	5.600	30213
65	120	31	27	32,75	156	200	5.600	32213
65	120	38	31	39	163	236	5.300	T5EDD065
65	120	41	32	41	204	285	5.600	33213
65	140	33	23	36	163	190	5.000	31313
65	140	33	28	36	196	228	5.000	30313
65	140	48	39	51	250	345	5.000	32313
70	110	25	19	25	106	163	5.600	32014X
70	110	31	25,5	31	137	224	5.600	33014
70	120	37	29	37	176	260	5.300	33114
70	125	24	21	26,25	132	163	5.300	30214
70	125	31	27	33,25	163	216	5.300	32214
70	125	41	32	41	212	300	5.300	33214
70	140	35,5	27	39	176	240	4.800	T7FC070
70	150	35	25	38	186	220	4.800	31314
70	150	35	30	38	224	265	4.800	30314
70	150	51	42	54	285	400	4.800	32314
75	115	25	19	25	108	170	5.600	32015X
75	115	31	25,5	31	140	232	5.600	33015
75	125	37	29	37	180	275	5.300	33115
75	130	25	22	27,25	137	173	5.300	30215
75	130	31	27	33,25	173	232	5.000	32215
75	130	41	31	41	208	310	5.000	33215
75	150	38	29	42	204	275	4.800	T7FC075
75	160	37	26	40	204	240	4.500	31315
75	160	37	31	40	250	300	4.500	30315
75	160	55	45	58	335	475	4.500	32315

RODAMIENTOS DE RODILLOS CÓNICOS



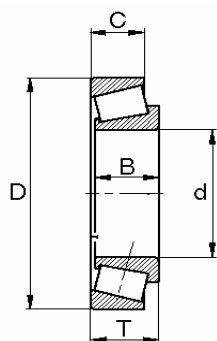
Dimensiones					Capacidad de carga		Velocidad	Denominación
d	D	B	C	T	dyn.	stat.	límite	Rodamiento
mm					C	C0	r.p.m.	
80	125	29	22	29	137	212	5.000	32016X
80	125	36	29,5	36	176	290	5.000	33016
80	130	37	29	37	190	300	5.000	33116
80	140	26	22	28,25	156	193	5.000	30216
80	140	33	28	35,25	200	265	5.000	32216
80	140	46	35	46	250	380	4.800	33216
80	160	41	31	45	232	320	4.500	T7FC080
80	170	39	27	42,5	228	270	4.500	31316
80	170	39	33	42,5	290	345	4.500	30316
80	170	58	48	61,5	360	510	4.300	32316
80	170	58	48	61,5	400	540	4.500	32316
85	130	29	22	29	143	228	5.000	32017X
85	130	36	29,5	36	183	315	5.000	33017
85	140	41	32	41	220	355	4.800	33117
85	150	28	24	30,5	180	228	4.800	30217
85	150	36	30	38,5	228	305	4.800	32217
85	150	49	37	49	290	440	4.500	33217
85	170	45	33	48	260	365	4.300	T7FC085
85	180	41	28	44,5	255	305	4.300	31317
85	180	41	34	44,5	310	375	4.300	30317
85	180	60	49	63,5	415	600	4.300	32317
90	140	32	24	32	166	255	4.800	32018X
90	140	39	32,5	39	216	365	4.800	33018
90	150	45	35	45	265	425	4.500	33118
90	160	30	26	32,5	204	260	4.500	30218
90	160	40	34	42,5	260	360	4.500	32218
90	175	45	33	48	270	380	4.000	T7FC090
90	190	43	30	46,5	275	325	4.000	31318
90	190	43	36	46,5	335	400	4.000	30318
90	190	64	53	67,5	490	655	4.000	32318
95	130	23	18	23	102	183	4.800	32919
95	145	32	24	32	173	275	4.500	32019X
95	145	39	32,5	39	220	380	4.500	33019
95	170	32	27	34,5	224	285	4.300	30219
95	170	43	37	45,5	300	415	4.300	32219
95	200	45	32	49,5	305	365	3.600	31319
95	200	45	38	49,5	365	440	3.600	30319
95	200	67	55	71,5	530	710	3.600	32319
100	150	32	24	32	176	285	4.500	32020X
100	150	39	32,5	39	224	400	4.500	33020
100	160	40	34	42	232	400	4.300	T5ED100
100	180	34	29	37	250	325	4.300	30220
100	180	46	39	49	335	475	4.000	32220
100	215	47	39	51,5	415	510	3.400	30320
100	215	51	35	56,5	380	480	3.000	31320X
100	215	73	60	77,5	610	850	3.400	32320
105	145	25	20	25	129	220	4.500	32921
105	160	35	26	35	204	335	4.300	32021X
105	160	43	34	43	265	450	4.300	33021
105	190	36	30	39	280	365	4.000	30221
105	190	50	43	53	380	550	3.600	32221
105	225	77	63	81,5	670	930	3.000	32321
110	170	38	29	38	240	400	4.000	32022X
110	170	47	37	47	300	520	1.500	33022
110	200	38	32	41	315	415	3.600	30222
110	200	53	46	56	415	600	3.400	32222
110	240	50	42	54,5	480	585	2.800	30322

RODAMIENTOS DE RODILLOS CÓNICOS

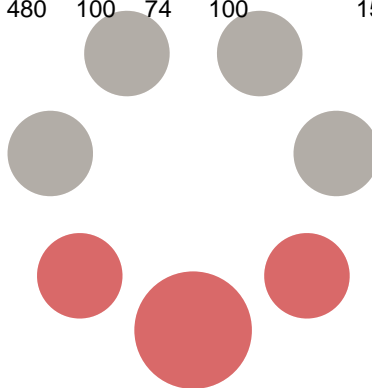


Dimensiones					Capacidad de carga		Velocidad	Denominación
d	D	B	C	T	dyn.	stat.	límite	Rodamiento
mm					C	C0	r.p.m.	
110	240	80	65	84,5	735	1020	2.800	32322
110	240	57	38	63	465	585	2.800	31322X
120	165	29	23	29	176	310	4.000	32924
120	170	25	19,5	27	156	245	4.000	T4CB120
120	180	38	29	38	250	425	3.600	32024X
120	180	48	38	48	310	560	3.600	33024
120	215	40	34	43,5	340	455	3.000	30224
120	215	58	50	61,5	490	735	3.000	32224
120	260	55	46	59,5	560	710	2.600	30324
120	260	62	42	68	540	695	2.600	31324X
120	260	86	69	90,5	670	965	2.600	32324
130	180	32	25	32	208	375	3.600	32926
130	185	27	21	29	183	280	3.400	T4CB130
130	200	45	34	45	335	560	3.000	32026X
130	230	40	34	43,75	360	480	2.800	30226
130	230	64	54	67,75	570	865	2.800	32226
130	280	58	49	63,75	600	750	2.600	30326
130	280	66	44	72	610	800	2.400	31326X
130	280	93	78	98,75	830	1120	2.600	32326
140	190	32	25	32	216	400	3.400	32928
140	195	27	21	29	193	310	3.000	T4CB140
140	210	45	34	45	345	610	2.800	32028X
140	250	42	36	45,75	425	570	2.600	30228
140	250	68	58	71,75	655	1000	2.600	32228
140	300	62	53	67,75	585	735	2.400	30328
140	300	70	47	77	695	900	2.400	31328X
140	300	102	85	107,7	1160	1700	2.400	32328
150	210	38	30	38	285	500	2.800	32930
150	225	48	36	48	390	695	2.600	32030X
150	270	45	38	49	475	640	2.600	30230
150	270	73	60	77	750	1160	2.600	32230
150	320	65	55	72	800	1020	2.200	30330
150	320	75	50	82	780	1020	2.200	31330X
150	320	108	90	114	1320	1930	2.200	32330
160	220	38	30	38	285	500	2.600	32932
160	240	51	38	51	425	750	2.600	32032X
160	290	48	40	52	405	585	2.400	30232
160	290	80	67	84	880	1400	2.400	32232
160	340	68	58	75	880	1120	2.200	30332
170	230	30	23	32	236	405	2.600	T4DB170
170	230	38	30	38	300	560	2.600	32934
170	260	57	43	57	510	900	2.400	32034X
170	310	52	43	57	600	830	2.200	30234
170	310	86	71	91	980	1600	2.200	32234
180	250	45	34	45	365	720	2.400	32936
180	280	64	48	64	630	1100	2.200	32036X
180	320	52	43	57	570	800	2.200	30236
180	320	86	71	91	1020	1660	2.000	32236
190	260	45	34	45	375	765	2.400	32938
190	290	64	48	64	640	1140	2.200	32038X
190	340	55	46	60	530	780	2.000	30238
190	340	92	75	97	1140	1830	2.000	32238
200	270	34	27	37	315	570	2.200	T4DB200
200	280	51	39	51	500	930	2.200	32940
200	310	70	53	70	765	1370	2.000	32040X

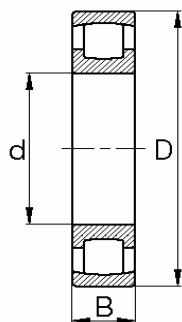
RODAMIENTOS DE RODILLOS CÓNICOS



Dimensiones					Capacidad de carga		Velocidad	Denominación
d	D	B	C	T	dyn.	stat.	límite	Rodamiento
mm					C	C0	r.p.m.	
200	360	58	48	64	780	1080	2.000	30240
200	360	98	82	104	1320	2080	2.000	32240
220	300	51	39	51	500	980	2.000	32944
220	340	76	57	76	900	1630	2.000	32044X
220	400	65	54	72	950	1320	1.700	30244
220	400	108	90	114	1530	2550	1.500	32244
240	320	51	39	51	520	1060	2.000	32948
240	360	76	57	76	900	1700	1.700	32048X
240	440	120	100	127	1860	3100	1.400	32248
260	360	63,5	48	63,5	750	1500	1.700	32952
260	400	87	65	87	1160	2160	1.500	32052X
260	480	130	106	137	2200	3750	1.300	32252
280	380	63,5	48	63,5	750	1560	1.500	32956
280	420	87	65	87	1220	2320	1.400	32056X
300	420	76	57	76	980	2040	1.300	32960
300	460	100	74	100	1530	2900	1.300	32060X
320	480	100	74	100	1560	3100	1.200	32064X

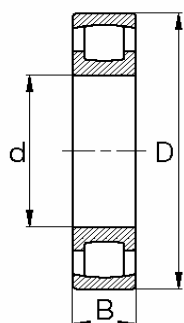


RODAMIENTOS OSCILANTES DE RODILLOS ESFERICOS una hilera

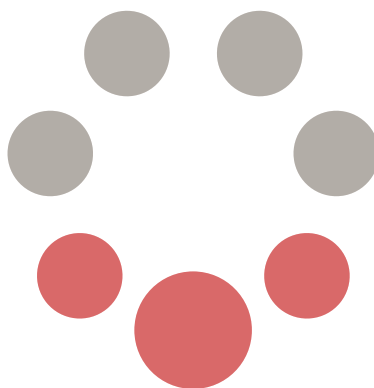


Dimensiones			Capacidad de carga		Velocidad	Denominación
d	D	B	dyn. C	stat. C0	límite r.p.m.	Rodamiento
mm			kN			
20	47	14	20,4	19,3	7.500	20204
20	52	15	27	24,5	7.000	20304
25	52	15	24	25	6.700	20205
25	62	17	36	34,5	6.000	20305
30	62	16	27,5	28,5	5.600	20206
30	72	19	49	49	5.000	20306
35	72	17	40,5	43	4.800	20207
35	80	21	58,5	61	4.500	20307
40	80	18	49	53	4.300	20208
40	90	23	76,5	81,5	4.000	20308
45	85	19	52	57	4.000	20209
45	100	25	86,5	95	3.600	20309
50	90	20	58,5	68	3.600	20210
50	110	27	108	118	3.400	20310
55	100	21	73,5	85	3.400	20211
55	120	29	120	137	3.000	20311
60	110	22	85	100	3.200	20212
60	130	31	146	170	2.800	20312
65	120	23	95	116	3.000	20213
65	140	33	170	196	2.800	20313
70	125	24	106	134	2.800	20214
70	150	35	183	216	2.600	20314
75	130	25	112	143	2.800	20215
75	160	37	216	255	2.200	20315
80	140	26	125	163	2.600	20216
80	170	39	245	285	2.000	20316
85	150	28	156	200	2.400	20217
85	180	41	270	320	1.900	20317
90	160	30	173	220	2.000	20218
90	190	43	300	360	1.900	20318
95	170	32	208	265	1.900	20219
95	200	45	335	400	1.800	20319
100	180	34	224	290	1.900	20220
100	215	47	365	440	1.700	20320
105	190	36	245	315	1.800	20221
110	200	38	285	375	1.700	20222
110	240	50	430	520	1.500	20322
120	215	40	305	415	1.600	20224
120	260	55	490	630	1.400	20324
130	230	40	335	450	1.500	20226
130	280	58	550	720	1.400	20326
140	250	42	390	530	1.400	20228
140	300	62	640	850	1.300	20328
150	270	45	430	610	1.300	20230
150	320	65	720	950	1.200	20330
160	290	48	500	720	1.200	20232

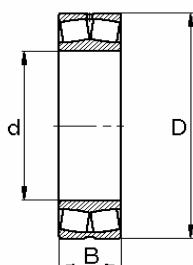
RODAMIENTOS OSCILANTES DE RODILLOS ESFERICOS una hilera



Dimensiones			Capacidad de carga		Velocidad	Denominación
d	D	B	dyn. C	stat. C0	límite	Rodamiento
mm			kN		r.p.m.	
170	310	52	570	830	1.100	20234
180	320	52	585	850	1.000	20236
190	340	55	640	950	950	20238
200	360	58	735	1080	950	20240
220	400	65	880	1320	850	20244
240	440	72	1060	1600	750	20248
260	480	80	1270	1930	700	20252

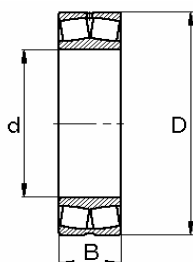


RODAMIENTOS OSCILANTES DE RODILLOS ESFERICOS



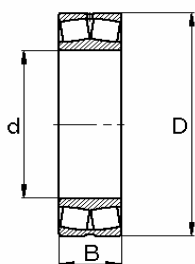
Dimensiones			Capacidad de carga		Velocidad	Denominación
d	D	B	dyn. C	stat. C0	límite	Rodamiento
mm			kN		r.p.m.	
20	52	15	34,5	33,5	15.000	21304
25	52	18	43	45	17.000	22205
25	62	17	42,5	40,5	13.000	21305
30	62	20	58,5	62	13.000	22206
30	72	19	62	63	10.000	21306
35	72	23	78	83	11.000	22207
35	80	21	71	73,5	9.500	21307
40	80	23	88	95	10.000	22208
40	90	23	91,5	100	8.000	21308
40	90	33	129	143	7.500	22308
45	85	23	93	106	10.000	22209
45	100	25	108	120	7.500	21309
45	100	36	156	176	6.700	22309
50	90	23	98	114	9.500	22210
50	110	27	122	137	6.700	21310
50	110	40	190	216	6.000	22310
55	100	25	120	146	8.500	22211
55	120	29	146	166	6.000	21311
55	120	43	224	255	5.600	22311
60	110	28	143	166	7.500	22212
60	130	31	166	193	5.600	21312
60	130	46	260	300	5.000	22312
65	120	31	173	208	6.700	22213
65	140	33	196	228	5.300	21313
65	140	48	290	355	4.800	22313
70	125	31	180	228	6.300	22214
70	150	35	220	265	5.000	21314
70	150	51	325	375	4.500	22314
75	130	31	183	236	6.300	22215
75	160	37	250	305	4.800	21315
75	160	55	375	440	4.300	22315
80	140	33	212	270	5.600	22216
80	170	39	275	340	4.500	21316
80	170	58	415	500	4.300	22316
85	150	36	260	325	5.300	22217
85	180	41	305	375	4.300	21317
85	180	60	455	540	4.000	22317
90	160	40	285	360	4.800	22218
90	160	52,4	375	510	4.300	23218
90	190	43	335	415	4.300	21318
90	190	64	510	620	3.600	22318
95	170	43	315	400	4.500	22219
95	200	45	360	450	4.000	21319
95	200	67	560	680	3.000	22319
100	165	52	375	560	4.300	23120
100	180	46	360	465	4.300	22220
100	180	60,3	465	655	3.600	23220
100	215	47	425	530	3.600	21320
100	215	73	655	815	3.000	22320
100	215	82,6	680	900	2.800	23320

RODAMIENTOS OSCILANTES DE RODILLOS ESFERICOS



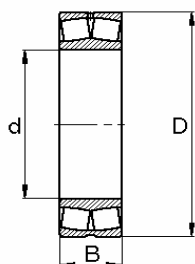
Dimensiones			Capacidad de carga		Velocidad	Denominación
d	D	B	dyn. C	stat. C0	límite	Rodamiento
mm			kN		r.p.m.	
110	170	45	335	510	4.300	23022
110	180	56	440	670	4.000	23122
110	180	69	520	880	2.600	24122
110	200	53	455	585	4.000	22222
110	200	69,8	600	850	3.000	23222
110	240	50	510	640	3.000	21322
110	240	80	800	1060	2.600	22322
110	240	92,1	830	1080	2.600	23322
120	180	46	360	570	4.300	23024
120	180	60	455	800	3.000	24024
120	200	62	530	780	3.400	23124
120	200	80	655	1120	2.200	24124
120	215	58	540	720	3.400	22224
120	215	76	680	1000	2.800	23224
120	260	86	900	1140	2.600	22324
120	260	106	1020	1430	2.400	23324
130	200	52	455	720	3.600	23026
130	200	69	570	1020	2.600	24026
130	210	64	570	865	3.000	23126
130	210	80	695	1180	2.200	24126
130	230	64	630	880	3.000	22226
130	230	80	765	1140	2.600	23226
130	280	93	1040	1340	2.400	22326
130	280	112	1160	1600	2.200	23326
140	210	53	480	780	3.600	23028
140	210	69	600	1080	2.600	24028
140	225	68	640	1000	2.800	23128
140	225	85	780	1340	2.000	24128
140	250	68	735	1020	2.400	22228
140	250	88	915	1370	2.400	23228
140	300	102	1220	1600	2.200	22328
140	300	118	1270	1800	2.000	23328
150	225	56	530	865	3.400	23030
150	225	75	680	1250	2.400	24030
150	250	80	850	1320	2.600	23130
150	250	100	915	1560	2.000	24130
150	270	73	850	1200	2.600	22230
150	270	96	1080	1630	2.200	23230
150	320	108	1370	1830	2.000	22330
150	320	128	1500	2120	2.000	23330
160	240	60	600	1000	2.800	23032
160	240	80	780	1430	2.200	24032
160	270	86	980	1530	2.400	23132
160	270	109	1060	1800	2.000	24132
160	290	80	965	1370	2.600	22232
160	290	104	1220	1900	2.200	23232
160	340	114	1430	1900	2.000	22332
160	340	136	1660	2320	2.000	23332
170	260	67	735	1200	2.600	23034
170	260	90	850	1560	2.000	24034
170	280	88	1020	1660	2.400	23134
170	280	109	1060	1830	1.800	24134
170	310	86	1100	1530	2.400	22234
170	310	110	1370	2120	2.000	23234
170	360	120	1600	2120	1.800	22334
180	250	52	440	850	2.200	23936
180	280	74	865	1430	2.600	23036

RODAMIENTOS OSCILANTES DE RODILLOS ESFERICOS



Dimensiones			Capacidad de carga		Velocidad	Denominación
d	D	B	dyn. C	stat. C0	límite	Rodamiento
mm			kN		r.p.m.	
180	280	100	1000	1830	1.800	24036
180	300	96	1200	1930	2.200	23136
180	300	118	1250	2200	1.700	24136
180	320	86	1140	1630	2.400	22236
180	320	112	1430	2320	2.000	23236
180	380	126	1760	2360	1.500	22336
190	260	52	465	900	2.000	23938
190	290	75	915	1530	2.400	23038
190	290	100	1040	1960	1.700	24038
190	320	104	1340	2200	2.000	23138
190	320	128	1400	2500	1.500	24138
190	340	92	1200	1830	1.800	22238
190	340	120	1560	2600	1.700	23238
190	400	132	1860	2500	1.500	22338
190	400	155	2200	3200	1.400	23338
200	180	60	455	800	3.000	24024
200	280	60	550	1080	2.000	23940
200	310	82	1060	1760	2.400	23040
200	310	109	1200	2280	1.500	24040
200	340	112	1320	2280	1.700	23140
200	340	140	1700	3000	1.400	24140
200	360	98	1320	2000	1.700	22240
200	360	128	1660	2750	1.500	23240
200	420	138	2080	2800	1.400	22340
200	420	165	2450	3600	1.300	23340
220	300	60	600	1250	1.800	23944
220	340	90	1100	2000	1.700	23044
220	340	118	1400	2700	1.300	24044
220	370	120	1630	2900	1.400	23144
220	370	150	1900	3450	1.300	24144
220	400	108	1630	2450	1.400	22244
220	400	144	2040	3450	1.400	23244
220	460	145	2320	3350	1.300	22344
240	320	60	640	1370	1.500	23948
240	360	92	1160	2200	1.400	23048
240	360	118	1500	2900	1.300	24048
240	400	128	1860	3250	1.300	23148
240	400	160	2120	3900	1.200	24148
240	440	120	1960	3050	1.300	22248
240	440	160	2450	4250	1.300	23248
240	500	155	2650	3900	1.500	22348
260	360	75	930	1930	1.400	23952
260	400	104	1500	2800	1.300	23052
260	400	140	1900	3800	1.100	24052
260	440	144	2200	4000	1.200	23152
260	440	180	2500	4650	1.100	24152
260	480	130	2240	3450	1.100	22252
260	480	174	2900	4900	1.100	23252
260	540	165	3000	4400	1.100	22352
280	380	75	965	2040	1.300	23956
280	420	106	1560	3000	1.300	23056
280	420	140	2000	4000	1.100	24056
280	460	146	2360	4400	1.100	23156
280	460	180	2700	5200	1.000	24156
280	500	130	2360	3650	1.100	22256
280	500	176	3000	5300	1.100	23256
280	580	175	3550	5400	950	22356

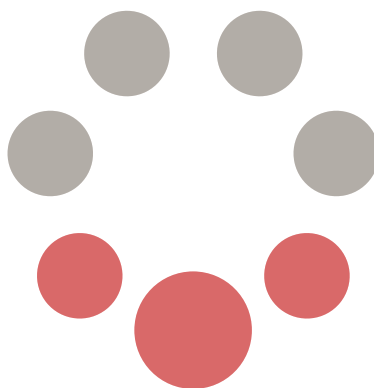
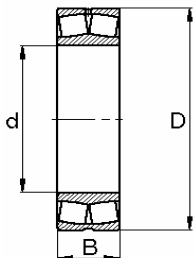
RODAMIENTOS OSCILANTES DE RODILLOS ESFERICOS



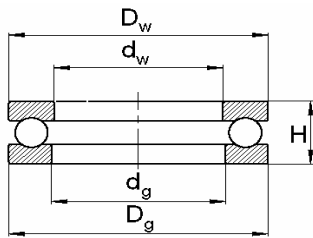
Dimensiones			Capacidad de carga		Velocidad	Denominación
d	D	B	dyn. C	stat. C0	límite	Rodamiento
mm			kN		r.p.m.	
300	420	90	1270	2650	1.200	23960
300	460	118	1960	3650	1.100	23060
300	460	160	2500	5200	1.000	24060
300	500	160	2650	4900	1.100	23160
300	500	200	3250	6300	900	24160
300	540	140	2750	4400	1.000	22260
300	540	192	3450	6200	1.000	23260
320	440	90	1320	2750	1.100	23964
320	480	121	2040	4000	1.100	23064
320	480	160	2600	5400	950	24064
320	540	176	3200	6000	950	23164
320	540	218	3800	7350	850	24164
320	580	150	3050	4900	950	22264
320	580	208	3900	6950	950	23264
340	460	90	1370	3000	1.100	23968
340	520	133	2360	4550	1.000	23068
340	520	180	3100	6550	850	24068
340	580	190	3650	6950	900	23168
340	580	243	4400	8500	800	24168
340	620	224	4500	8150	850	23268
360	480	90	1430	3200	1.000	23972
360	540	134	2450	4800	950	23072
360	540	180	3250	6800	800	24072
360	600	192	3800	7350	850	23172
360	600	243	4500	9000	750	24172
360	650	232	4900	9150	800	23272
380	520	106	1760	4000	950	23976
380	560	135	2550	5300	900	23076
380	560	180	3350	7200	750	24076
380	620	194	4050	8150	800	23176
380	620	243	4650	9500	700	24176
380	680	240	5300	9800	750	23276
400	540	106	1830	4150	900	23980
400	600	148	3050	6200	800	23080
400	600	200	3900	8500	700	24080
400	650	200	4250	8500	750	23180
400	650	250	5100	10400	670	24180
400	720	256	5700	10800	700	23280
420	560	106	1900	4500	850	23984
420	620	150	3150	6550	800	23084
420	620	200	4000	8800	670	24084
420	700	224	5000	9650	700	23184
420	700	280	6200	12700	630	24184
420	760	272	6550	12200	670	23284
440	600	118	2240	5200	800	23988
440	650	157	3400	7100	750	23088
440	650	212	4300	9650	630	24088
440	720	226	5200	10400	700	23188
440	720	280	6400	13200	600	24188
440	790	280	7100	13400	630	23288
460	620	118	2280	5400	750	23992
460	680	163	3650	7650	700	23092
460	680	218	4750	10600	630	24092
460	760	240	5850	11600	630	23192
460	760	300	7500	15600	560	24192
460	830	296	7800	15000	600	23292

RODAMIENTOS OSCILANTES DE RODILLOS ESFERICOS

Dimensiones			Capacidad de carga		Velocidad	Denominación
d	D	B	dyn. C	stat. C0	límite	Rodamiento
mm			kN		r.p.m.	
480	650	128	2550	6000	700	23996
480	700	165	3800	8150	670	23096
480	700	218	4900	11200	600	24096
480	790	248	6300	12700	630	23196
480	790	308	8000	16600	560	24196
480	870	310	8800	17000	600	23296

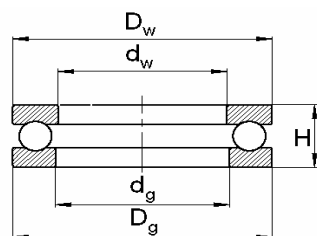


RODAMIENTOS AXIALES DE BOLAS simple efecto



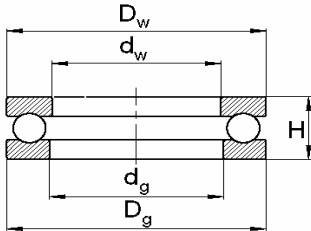
Dimensiones					Capacidad de carga		Velocidad	Denominación	
d _w	d _g	D _w	D _g	H	dyn. C	stat. C ₀	límite	Rodamiento	Contraplaca
mm					kN		r.p.m.		
10	11	24	24	9	8,6	11,2	9.500	51100	
10	12	26	26	11	12,7	17	8.000	51200	
10	12	26	36	11,6	12,7	17	8.000	53200	U200
12	13	26	26	9	9	12,5	9.000	51101	
12	14	28	28	11	13,2	19	8.000	51201	
12	14	28	28	11,4	13,2	19	8.000	53201	U201
15	16	28	28	9	9,3	14	8.500	51102	
15	17	32	32	12	16,6	25	6.700	51202	
15	17	32	32	13,3	16,6	25	6.700	53202	U202
17	18	30	30	9	9,6	15,3	8.500	51103	
17	19	35	35	12	17,3	27,5	6.700	51203	
17	19	35	35	13,2	17,3	27,5	6.700	53203	U203
20	21	35	35	10	12,7	20,8	7.000	51104	
20	22	40	40	14	22,4	37,5	5.600	51204	
20	22	40	40	14,7	22,4	37,5	5.600	53204	U204
25	26	42	42	11	15,6	29	6.300	51105	
25	27	47	47	15	28	50	5.000	51205	
25	27	47	47	16,7	28	50	5.000	53205	U205
25	27	52	52	18	34,5	55	4.300	51305	
25	27	52	52	19,8	34,5	55	4.300	53305	U305
25	27	60	60	24	51	80	3.600	51405	
30	32	47	47	11	16,6	33,5	5.600	51106	
30	32	52	52	16	25	46,5	4.800	51206	
30	32	52	52	17,8	25	46,5	4.800	53206	U206
30	32	60	60	21	38	65,5	4.000	51306	
30	32	60	60	22,6	38	65,5	4.000	53306	U306
30	32	70	70	28	72	125	3.200	51406	
35	37	52	52	12	17,6	37,5	5.300	51107	
35	37	62	62	18	35,5	67	4.000	51207	
35	37	62	62	19,9	35,5	67	4.000	53207	U207
35	37	68	68	24	50	88	3.600	51307	
35	37	68	68	25,6	50	88	3.600	53307	U307
35	37	80	80	32	86,5	156	3.000	51407	
40	42	60	60	13	23,2	50	4.500	51108	
40	42	68	68	19	46,5	98	3.800	51208	
40	42	68	68	20,3	46,5	98	3.800	53208	U208
40	42	78	78	26	61	112	3.200	51308	
40	42	78	78	28,5	61	112	3.200	53308	U308
40	42	90	90	36	112	204	2.400	51408	
45	47	65	65	14	24,5	57	4.500	51109	
45	47	73	73	20	39	80	3.600	51209	
45	47	73	73	21,3	39	80	3.600	53209	U209
45	47	85	85	28	75	140	3.000	51309	
45	47	85	85	30,1	75	140	3.000	53309	U309
45	47	100	100	39	129	245	2.200	51409	
50	52	70	70	14	25,5	63	4.300	51110	
50	52	78	78	22	50	106	3.400	51210	
50	52	78	78	23,5	50	106	3.400	53210	U210
50	52	95	95	31	86,5	170	2.800	51310	
50	52	95	95	34,3	86,5	170	2.800	53310	U310

RODAMIENTOS AXIALES DE BOLAS simple efecto



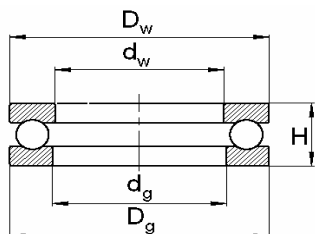
Dimensiones					Capacidad de carga		Velocidad	Denominación	
dw	dg	Dw	Dg	H	dyn. C	stat. C0	límite	Rodamiento	Contraplaca
mm					kN		r.p.m.		
50	52	110	110	43	156	310	2.000	51410	
55	57	78	78	16	31	78	3.800	51111	
55	57	90	90	25	61	134	3.200	51211	
55	57	90	90	27,3	61	134	3.200	53211	U211
55	57	105	105	35	102	208	2.400	51311	
55	57	105	105	39,3	102	208	2.400	55311	U311
55	57	120	120	48	180	360	1.800	51411	
60	62	85	85	17	36,5	93	3.600	51112	
60	62	95	95	26	62	140	3.000	51212	
60	62	95	95	28	62	140	3.000	53212	U212
60	62	110	110	35	100	208	2.200	51312	
60	62	110	110	38,3	100	208	2.200	53312	U312
60	62	130	130	51	200	400	1.700	51412	
65	67	90	90	18	37,5	98	3.400	51113	
65	67	100	100	27	93	240	3.000	51213	
65	67	100	100	28,7	64	150	3.000	53213	U213
65	67	115	115	36	106	220	2.200	51313	
65	67	115	115	39,4	106	220	2.200	53313	U313
65	68	140	140	56	216	450	1.600	51413	
70	72	95	95	18	37,5	104	3.400	51114	
70	72	105	105	27	65,5	160	2.800	51214	
70	72	105	105	28,8	65,5	160	2.800	53214	U214
70	72	125	125	40	137	300	1.900	51314	
70	72	125	125	44,2	137	300	1.900	53314	U314
70	73	150	150	60	236	500	1.600	51414	
75	77	100	100	19	44	137	3.200	51115	
75	77	110	110	27	67	170	2.800	51215	
75	77	110	110	28,3	67	170	2.800	53215	U215
75	77	135	135	44	163	360	3.800	51315	
75	77	135	135	48,1	163	360	3.800	53315	U315
75	78	160	160	65	250	560	1.500	51415	
80	82	105	105	19	45	140	3.200	51116	
80	82	115	115	28	75	190	2.600	51216	
80	82	115	115	29,5	75	190	2.600	53216	U216
80	82	140	140	44	160	360	3.600	51316	
80	82	140	140	47,6	160	360	3.600	53316	U316
80	83	170	170	68	270	620	1.400	51416	
85	87	110	110	19	45,5	150	3.200	51117	
85	88	125	125	31	98	250	2.200	51217	
85	88	125	125	33,1	98	250	2.200	53217	U217
85	88	150	150	49	186	415	1.700	51317	
85	88	150	150	53,1	186	415	1.700	53317	U317
85	88	177	180	72	290	680	1.300	51417	
90	92	120	120	22	60	190	2.800	51118	
90	93	135	135	35	118	300	2.000	51218	
90	93	135	135	38,5	118	300	2.000	53218	U218
90	93	155	155	50	193	455	1.700	51318	
90	93	155	155	54,6	193	455	1.700	53318	U318
90	93	187	190	77	305	750	1.200	51418	
100	102	135	135	25	85	270	2.200	51120	
100	103	150	150	38	122	320	1.900	51220	
100	103	150	150	40,9	122	320	1.900	53220	U220

RODAMIENTOS AXIALES DE BOLAS simple efecto



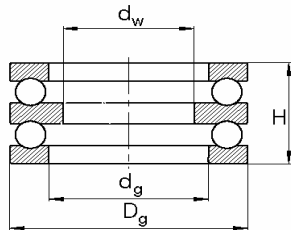
Dimensiones					Capacidad de carga		Velocidad	Denominación	
d _w	d _g	D _w	D _g	H	dyn. C	stat. C0	límite	Rodamiento	Contraplaca
mm					kN		r.p.m.		
100	103	170	170	55	240	585	1.500	51320	
100	103	170	170	59,2	240	585	1.500	53320	U320
100	103	205	210	85	365	965	1.000	51420	
110	112	145	145	25	86,5	290	2.200	51122	
110	113	160	160	38	129	360	1.800	51222	
110	113	160	160	40,2	129	360	1.800	53222	U222
110	113	187	190	63	280	750	1.400	51322	
110	113	187	190	67,2	280	750	1.400	53322	U322
110	113	225	230	95	415	1140	950	51422	
120	122	155	155	25	90	310	2.000	51124	
120	123	170	170	39	134	390	1.700	51224	
120	123	170	170	40,8	134	390	1.700	53224	U224
120	123	205	210	70	325	915	1.200	51324	
120	123	205	210	74,1	325	915	1.200	53324	U324
120	123	245	250	102	425	1220	900	51424	
130	132	170	170	30	112	390	1.800	51126	
130	133	187	190	45	183	540	1.600	51226	
130	133	187	190	47,9	183	540	1.600	53226	U226
130	134	220	225	75	360	1060	1.100	51326	
130	134	265	270	110	520	1600	800	51426	
140	142	178	180	31	112	400	1.800	51128	
140	143	197	200	46	190	570	1.500	51228	
140	143	197	200	48,6	190	570	1.500	53228	U228
140	144	235	240	80	405	1250	1.000	51328	
150	152	188	190	31	110	400	1.700	51130	
150	153	212	215	50	236	735	1.400	51230	
150	153	212	215	53,3	236	735	1.400	53230	U230
150	154	245	250	80	415	1340	950	51330	
150	154	245	250	83,7	415	1340	950	53330	U330
150	154	295	300	120	560	1800	750	51430	
160	162	198	200	31	112	430	1.700	51132	
160	163	222	225	51	245	780	1.400	51232	
160	163	222	225	54,7	240	765	1.400	53232	U232
160	164	265	270	87	455	1500	900	51332	
170	172	213	215	34	132	500	1.600	51134	
170	173	237	240	55	285	930	1.200	51234	
170	173	237	240	58,7	285	930	1.200	53234	U234
170	174	275	280	87	465	1630	900	51334	
180	183	222	225	34	134	530	1.500	51136	
180	183	245	250	56	305	1040	1.200	51236	
180	183	245	250	58,2	305	1040	1.200	53236	U236
180	184	295	300	95	520	1830	800	51336	
190	193	237	240	37	170	655	1.400	51138	
190	194	265	270	62	335	1160	1.000	51238	
190	195	265	270	65,7	335	1160	1.000	53238	U238
190	195	315	320	105	600	2200	750	51338	
200	203	247	250	37	170	655	1.400	51140	
200	204	275	280	62	340	1220	1.000	51240	
200	205	335	340	110	620	2400	700	51340	
220	223	267	270	37	176	735	1.200	51144	

RODAMIENTOS AXIALES DE BOLAS simple efecto



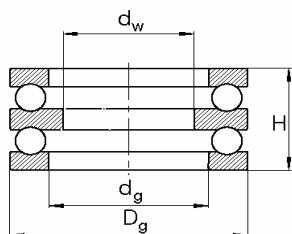
Dimensiones					Capacidad de carga		Velocidad	Denominación	
dw	dg	Dw	Dg	H	dyn. C	stat. C0	límite	Rodamiento	Contraplaca
mm					kN		r.p.m.		
220	224	295	300	63	355	1340	950	51244	
240	243	297	300	45	232	965	1.000	51148	
240	244	335	340	78	465	1860	800	51248	
260	263	317	320	45	236	1020	1.000	51152	
260	264	355	360	79	490	2040	750	51252	
280	283	347	350	53	315	1340	900	51156	
280	284	375	380	80	490	2160	750	51256	
300	304	376	380	62	365	1600	800	51160	
300	304	415	420	95	610	2750	630	51260	
320	324	396	400	63	375	1700	750	51164	
320	325	435	440	95	620	2900	630	51264	
340	344	416	420	64	380	1800	750	51168	
340	345	455	460	96	640	3150	600	51268	
360	364	436	440	65	405	2000	700	51172	
360	365	495	500	110	765	3900	530	51272	
380	384	456	460	65	430	2240	670	51176	
400	404	476	480	65	440	2320	670	51180	
420	424	495	500	65	440	2450	630	51184	
460	464	555	560	80	530	3100	560	51192	
500	505	595	600	80	550	3350	530	511/500	
530	535	635	640	85	620	3900	480	511/530	
560	565	665	670	85	630	4150	480	511/560	

RODAMIENTOS AXIALES DE BOLAS doble efecto



Dimensiones				Capacidad de carga		Velocidad	Denominación	
d _w mm	d _g	D _g	H	dyn. C kN	stat. C ₀	límite r.p.m.	Rodamiento	Contraplaca
10	17	32	22	16,6	25	6.700	52202	
15	22	40	26	22,4	37,5	5.600	52204	
20	27	47	28	28	50	5.000	52205	
20	27	47	31,4	28	50	5.000	54205	U205
20	27	52	34	34,5	55	4.300	52305	
20	27	52	37,6	34,5	55	4.300	54305	U305
25	32	52	29	25	46,5	4.800	52206	
25	32	52	32,6	25	46,5	4.800	54206	U206
25	32	60	38	38	65,5	4.000	52306	
25	32	60	41,3	38	65,5	4.000	54306	U306
30	37	62	34	35,5	67	4.000	52207	
30	37	62	37,8	35,5	67	4.000	54207	U207
30	37	68	44	50	88	3.600	52307	
30	37	68	47,2	50	88	3.600	54307	U307
30	42	68	36	46,5	98	3.800	52208	
30	42	68	38,6	46,5	98	3.800	54208	U208
30	42	78	49	61	112	3.200	52308	
35	47	73	37	39	80	3.600	52209	
35	47	73	39,6	39	80	3.600	54209	U209
35	47	85	52	75	140	3.000	52309	
35	47	85	56,3	75	140	3.000	54309	U309
40	52	78	39	50	106	3.400	52210	
40	52	78	42	50	106	3.400	54210	U210
40	52	95	58	86,5	170	2.800	52310	
40	52	95	64,7	86,5	170	2.800	54310	U310
45	57	90	45	61	134	3.200	52211	
45	57	90	49,6	61	134	3.200	54211	U211
45	57	105	64	102	208	2.400	52311	
45	57	105	72,6	102	208	2.400	54311	U311
50	62	95	46	62	140	3.000	52212	
50	62	95	50	62	140	3.000	54212	U212
50	62	110	64	100	208	2.200	52312	
50	62	110	70,7	100	208	2.200	54312	U312
55	67	100	47	64	150	3.000	52213	
55	67	115	65	106	220	2.200	52313	
55	72	105	47	65,5	160	2.800	52214	
55	72	125	72	137	300	1.900	52314	
55	72	125	80,3	137	300	1.900	54314	U314
60	77	110	47	67	170	2.800	52215	
60	77	110	49,6	67	170	2.800	54215	U215
60	77	135	79	163	360	3.800	52315	
60	77	135	87,2	163	360	3.800	54315	U315
65	82	115	48	75	190	2.600	52216	
65	82	115	51	75	190	2.600	54216	U216
65	82	140	79	160	360	3.600	52316	
65	82	140	86,1	160	360	3.600	54316	U316
70	88	125	55	98	250	2.200	52217	
70	88	125	59,2	98	250	2.200	54217	U217
70	88	150	87	186	415	1.700	52317	
70	88	150	95,2	186	415	1.700	54317	U317
75	93	135	62	118	300	2.000	52218	
75	93	135	69	118	300	2.000	54218	U218

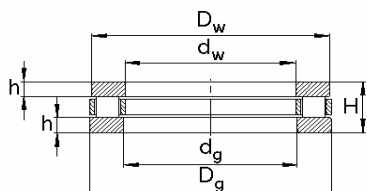
RODAMIENTOS AXIALES DE BOLAS doble efecto



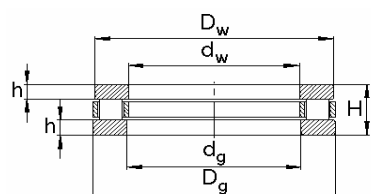
Dimensiones				Capacidad de carga		Velocidad	Denominación	
d _w	d _g	D _g	H	dyn. C	stat. C0	límite r.p.m.	Rodamiento	Contraplaca
mm				kN				
75	93	155	88	193	455	1.700	52318	
75	93	155	97,1	193	455	1.700	54318	U318
85	103	150	67	122	320	1.900	52220	
85	103	150	72,8	122	320	1.900	54220	U220
85	103	170	97	240	585	1.500	52320	
85	103	170	105,4	240	585	1.500	54320	U320
95	113	160	67	129	360	1.800	52222	
95	113	190	110	280	750	1.400	52322	
95	113	190	118,4	280	750	1.400	54322	U322
100	123	170	68	134	390	1.700	52224	
100	123	210	123	325	915	1.200	52324	
110	133	190	80	183	540	1.600	52226	
110	134	225	130	360	1060	1.100	52326	
120	143	200	81	190	570	1.500	52228	
120	144	240	140	405	1250	1.000	52328	
130	153	215	89	236	735	1.400	52230	
130	154	250	140	415	1340	950	52330	
140	163	225	90	240	765	1.400	52232	
150	173	240	97	285	930	1.200	52234	

RODAMIENTOS AXIALES DE RODILLOS CILINDRICOS

Dimensiones						Capacidad de carga		Velocidad	Denominación
dw	d _g	D _w	D _g	H	h	dyn. C	stat. C0	límite	Rodamiento
mm						kN		r.p.m.	
15	16	28	28	9	2,75	13,7	27	14.000	81102
17	18	30	30	9	2,75	13,4	27	13.000	81103
20	21	35	35	10	2,75	24,5	51	11.000	81104
25	26	42	42	11	3	32,5	73,5	9.500	81105
30	32	47	47	11	3	34,5	83	8.000	81106
30	32	52	52	16	4,25	61	132	7.500	81206
35	37	52	52	12	3,5	36,5	93	7.000	81107
35	37	62	62	18	5,25	65,5	156	6.300	81207
40	42	60	60	13	3,5	53	137	6.300	81108
40	42	68	68	19	5	93	220	5.600	81208
45	47	65	65	14	4	55	150	5.600	81109
45	47	73	73	20	5,5	108	255	5.300	81209
50	52	70	70	14	4	56	143	5.300	81110
50	52	78	78	22	6,5	116	285	4.800	81210
55	57	78	78	16	5	68	193	4.800	81111
55	57	90	90	25	7	160	390	4.300	81211
60	62	85	85	17	4,75	96,5	265	4.300	81112
60	62	95	95	26	7,5	140	365	4.000	81212
65	67	90	90	18	5,25	100	285	4.000	81113
65	67	100	100	27	8	153	390	3.800	81213
70	72	95	95	18	5,25	98	310	3.800	81114
70	72	105	105	27	8	160	415	3.600	81214
75	77	100	100	19	5,75	98	285	3.600	81115
75	77	110	110	27	8	166	440	3.400	81215
80	82	105	105	19	5,75	93	300	3.400	81116
80	82	115	115	28	8,5	170	455	3.200	81216
85	87	110	110	19	5,75	95	310	3.200	81117
85	88	125	125	31	9,5	200	550	2.800	81217
90	92	120	120	22	6,5	137	415	2.800	81118
90	93	135	135	35	10,5	250	670	2.800	81218
100	102	135	135	25	7	193	585	2.600	81120
100	103	150	150	38	11,5	300	815	2.400	81220
110	112	145	145	25	7	196	655	2.400	81122
110	113	160	160	38	11,5	300	865	2.200	81222
120	122	155	155	25	7	196	680	2.200	81124
120	123	170	170	39	1,1	320	950	2.200	81224
130	132	170	170	30	9	240	780	2.000	81126
130	133	187	190	45	13	450	1400	1.900	81226
140	142	178	180	31	9,5	260	865	1.900	81128
140	143	197	200	46	13,5	490	1460	1.800	81228
150	152	188	190	31	9,5	265	930	1.800	81130
150	153	212	215	50	14,5	560	1800	1.700	81230
160	162	198	200	31	9,5	275	980	1.800	81132
160	163	222	225	51	15	610	1900	1.700	81232
170	172	213	215	34	10	345	1220	1.700	81134
170	173	237	240	55	16,5	620	2080	1.600	81234

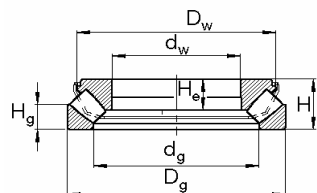


RODAMIENTOS AXIALES DE RODILLOS CILINDRICOS



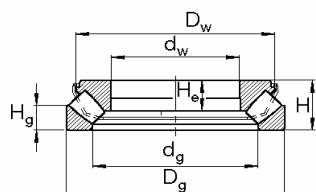
Dimensiones						Capacidad de carga		Velocidad	Denominación
dw	dg	Dw	Dg	H	h	dyn. C	stat. C0	límite	Rodamiento
mm						kN		r.p.m.	
180	183	222	225	34	10	360	1290	1.600	81136
180	183	247	250	56	17	680	2160	1.400	81236
190	193	237	240	37	11	415	1500	1.400	81138
190	194	267	270	62	18	850	2650	1.300	81238
200	203	247	250	37	11	400	1600	1.400	81140
200	204	277	280	62	18	850	2900	1.300	81240
220	223	267	270	37	11	465	1830	1.300	81144
220	224	297	300	63	18,5	900	3200	1.200	81244
240	243	297	300	45	13,5	610	2360	1.100	81148
240	244	335	340	78	23	1220	4250	1.100	81248
260	263	317	320	45	13,5	655	2650	1.100	81152
260	264	355	360	79	23,5	1370	4650	1.000	81252
280	283	347	350	53	15,5	880	3450	1.000	81156
280	284	375	380	80	24	1320	4900	950	81256
300	304	376	380	62	18,5	980	4000	900	81160
300	304	415	420	95	28,5	1830	6200	850	81260
320	324	396	400	63	19	1120	4500	850	81164
340	344	416	420	64	19,5	1100	4500	800	81168
360	364	436	440	65	20	1160	4900	750	81172
360	365	495	500	110	32,5	2400	9150	700	81272
380	385	515	520	112	33,5	2650	9500	670	81276
400	404	476	480	65	20	1180	5100	700	81180
420	424	495	500	65	20	1140	5400	670	81184
440	444	535	540	80	24	1760	7350	630	81188
460	464	555	560	80	24	1800	7800	600	81192
480	484	575	580	80	24	1730	8000	600	81196

RODAMIENTOS AXIALES DE RODILLOS ESFERICOS

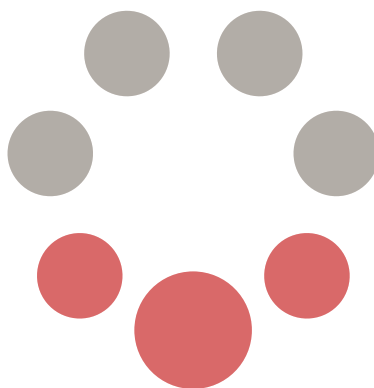


Dimensiones							Capacidad de carga		Velocidad	Denominación
dw	dg	Dw	Dg	H	Hg	He	dyn. C	stat. C0	límite	Rodamiento
mm							kN		r.p.m.	
60	88	115	130	42	20	27	335	900	3.600	29412
65	94	125	140	45	21	29,5	380	1.020	3.400	29413
70	102	135	150	48	23	31	430	1.200	3.000	29414
75	108	140	160	51	24	33,5	490	1.370	2.800	29415
80	116	150	170	54	26	35	550	1.560	2.800	29416
85	111	135	150	39	19	24,5	345	1.060	3.400	29317
85	123	160	180	58	28	37	600	1.730	2.600	29417
90	115	140	155	39	19	24,5	355	1.100	3.400	29318
90	130	170	190	60	29	39	670	1.930	2.400	29418
100	129	155	170	42	20,8	26	415	1.370	3.000	29320
100	142	185	210	67	32	43	830	2.450	2.200	29420
110	142	175	190	48	23	30,3	530	1.700	2.600	29322
110	158	205	230	73	35	47	950	2.800	2.000	29422
120	158	190	210	54	26	34	640	2.080	2.400	29324
120	172	220	250	78	37	50,5	1.120	3.350	1.800	29424
130	169	205	225	58	28	36,5	720	2.360	2.200	29326
130	187	240	270	85	41	54	1.250	3.900	1.700	29426
140	181	220	240	60	29	38,5	800	2.700	2.000	29328
140	194	250	280	85	41	54	1.290	4.050	1.700	29428
150	192	230	250	60	29	38	815	2.850	2.000	29330
150	211	270	300	90	44	58	1.460	4.800	1.500	29430
160	206	245	270	67	32	42	965	3.350	2.000	29332
160	224	285	320	95	45	60,5	1.660	5.300	1.400	29432
170	215	255	280	67	32	42	1.000	3.450	1.800	29334
170	239	305	340	103	50	65,5	1.860	6.000	1.300	29434
180	230	275	300	73	35	46	1.180	4.150	1.500	29336
180	253	320	360	109	52	69,5	2.080	6.800	1.300	29436
190	243	295	320	78	38	49	1.320	4.650	1.500	29338
190	268	340	380	115	55	73	2.320	7.500	1.200	29438
200	236	265	280	48	24	29	655	2.650	2.000	29240
200	258	310	340	85	41	53,5	1.530	5.300	1.400	29340
200	282	360	400	122	59	77	2.550	8.500	1.100	29440
220	254	285	300	48	24		720	3.150	2.000	29244
220	279	330	360	85	41	53	1.560	5.600	1.400	29344
220	303	375	420	122	28	76,5	2.600	8.500	1.100	29444
240	282	320	340	60	30		1.040	4.500	1.700	29248
240	299	350	380	85	41	53	1.700	6.400	1.400	29348
240	321	400	440	122	59	78	2.700	9.500	1.100	29448
260	302	340	360	60	30		1.060	4.750	1.700	29252
260	327	385	420	95	45	61	2.040	7.650	1.200	29352
260	353	435	480	132	64	83	3.100	11.000	1.000	29452
280	322	360	380	60	30		1.120	5.100	1.500	29256
280	346	405	440	95	46	61	2.120	8.300	1.200	29356
280	380	470	520	145	68	92	3.650	12.900	900	29456
300	353	395	420	73	38		1.430	6.550	1.400	29260
300	378	440	480	109	50	69	2.550	9.650	1.100	29360
300	398	490	540	145	70	93	3.900	14.000	900	29460

RODAMIENTOS AXIALES DE RODILLOS ESFERICOS



Dimensiones							Capacidad de carga		Velocidad	Denominación
dw	dg	Dw	Dg	H	Hg	He	dyn. C	stat. C0	límite	Rodamiento
mm							kN		r.p.m.	
320	372	415	440	73	38		1.500	6.950	1.300	29264
320	396	465	500	109	53	68	2.650	10.600	1.100	29364
320	432	525	580	155	75	97	4.300	15.600	800	29464
340	391	435	460	73	37		1.560	7.350	1.300	29268
340	426	500	540	122	59		3.250	12.900	950	29368
340	458	560	620	170	82	106	5.200	19.000	750	29468
360	423	475	500	85	44		1.900	8.800	1.200	29272
360	446	520	560	122	59		3.350	13.400	900	29372
360	475	580	640	170	82		5.400	20.400	750	29472
380	440	490	520	85	42		2.080	9.650	1.100	29276
380	474	555	600	132	63		3.900	16.000	850	29376
380	500	610	670	175	85		5.850	22.400	700	29476
400	460	510	540	85	42		2.120	10.200	1.100	29280
400	493	575	620	132	64		4.000	16.600	850	29380
400	530	645	710	185	89		6.400	25.000	670	29480



SOPORTES PARTIDOS CON RODAMIENTOS Y ACCESORIOS

d1 mm	Soporte	Rodamientos que pueden montar		Manguito	Anillos	Uds.	Soporte FAG	Anillos	Obturación con dos labios	Obturación con laberinto	Anillo de filtro	Tapa
20	SN505	1205K	20205K	H205	FR52/5	2	SNV052	FRM52/6	DH505	TSV505	FSV505	DKV052
		2205K	22205K		FR52/7	1		FRM52/4,5				
	SN605	1305K	20305K	H305	FR62/8,5	2	SNV062	FRM62/6,5	DH605	TSV605	FSV605	DKV062
		2305K			FR62/10	1		FRM62/3				
25	SNE506	1206K	20206K	H206	FR62/7	2	SNV062	FRM62/7	DH506	TSV506	FSV506	DKV062
		2206K	22206K		FR62/10	1		FRM62/5				
	SNE606	1306K	20306K	H306	FR72/9	2	SNV072	FRM72/7	DH606	TSV606	FSV606	DKV072
		2306			FR72/10	1		FRM72/3				
30	SNE507	1207K	20207K	H207	FR72/8	2	SNV072	FRM72/8	DH507	TSV507	FSV507	DKV072
		2207K	22207K		FR72/10	1		FRM72/5				
	SN607	1307K	20307K	H307	FR80/10	2	SNV080	FRM80/9	DH607	TSV607	FSV607	DKV080
		2307K	21307K		FR80/10	1		FRM80/4				
35	SNE508	1208K	20208K	H208	FR80/7,5	2	SNV080	FRM80/10,5	DH508	TSV508	FSV508	DKV080
		2208K	22208K		FR80/10	1		FRM80/8				
	SN608	1308K	20308K	H308	FR90/10	2	SNV090	FRM90/9	DH608	TSV608	FSV608	DKV090
		2308K	21308K		FR90/10	1		FRM90/4				
40	SNE509	1209K	20209K	H209	FR85/6	2	SNV085	FRM85/6	DH509	TSV509	FSV509	DKV085
		2209K	22209K		FR85/8	1		FRM85/4				
	SN609	1309K	20309K	H309	FR100/10,5	2	SNV100	FRM100/9,5	DH609	TSV609	FSV609	DKV100
		2309K	21309K		FR100/10	1		FRM100/4				
45	SNE510	1210K	20210K	H210	FR90/6,5	2	SNV090	FRM90/10,5	DH510	TSV510	FSV510	DKV090
		2210K	22210K		FR90/10	1		FRM90/9				
	SN610	1310K	20310K	H310	FR110/11,5	2	SNV110	FRM110/10,5	DH610	TSV610	FSV610	DKV110
		2310K	21310K		FR110/10	1		FR110/4				

SOPORTES PARTIDOS CON RODAMIENTOS Y ACCESORIOS

d1 mm	Soporte	Rodamientos que pueden montar			Manguito	Anillos	Uds.	Soporte FAG	Anillos	Obturación con dos labios	Obturación con laberinto	Anillo de fieltro	Tapa
50	SNE511	1211K	20211K		H211	FR100/6	2	SNV100	FRM100/11,5 FRM100/9,5	DH511	TSV511	FSV511	DKV100
		2211K		22211K	H311	FR100/8	1						
	SN611	1311K	20311K	21311K	H311	FR120/12	2	SNV120	FRM120/11 FRM120/4	DH611	TSV611	FSV611	DKV120
		2311K		22311K	H2311	FR120/10	1						
55	SNE512	1212K	20212K		H212	FR110/8	2	SNV110	FRM110/13 FRM110/10	DH512	TSV512	FSV512	DKV110
		2212K		22212K	H312	FR110/10	1						
	SN612	1312K	20312K	21312K	H312	FR130/12,5	2	SNV130	FRM130/12,5 FRM130/5	DH612	TSV612	FSV612	DKV130
		2312K		22312K	H2312	FR130/10	1						
60	SNE513	1213K	20213K		H213	FR120/10	2	SNV120	FRM120/14 FRM120/10	DH513	TSV513	FSV513	DKV120
		2213K		22213K	H313	FR120/12	1						
	SN613	1313K	20313K	21313K	H313	FR140/12,5	2	SNV140	FRM140/12,5 FRM140/5	DH613	TSV613	FSV613	DKV140
		2313K		22313K	H2313	FR140/10	1						
65	SNE515	1215K	20215K		H215	FR130/8	2	SNV130	FRM130/15,5 FRM130/12,5	DH515	TSV515	FSV515	DKV130
		2215K		22215K	H315	FR130/10	1						
	SNE615	1315K	20315K	21315K	H315	FR160/14	2	SNV160	FRM160/14 FRM160/5	DH615	TSV615	FSV615	DKV160
		2315K		22315K	H2315	FR160/10	1						
70	SNE516	1216K	20216K		H216	FR140/8,5	2	SNV140	FRM140/16 FRM140/12,5	DH516	TSV516	FSV516	DKV140
		2216K		22216K	H316	FR140/10	1						
	SNE616	1316K	20316K	21316K	H316	FR170/14,5	2	SNV170	FRM170/14,5 FRM170/5	DH616	TSV616	FSV616	DKV170
		2316K		22316K	H2316	FR170/10	1						
75	SNE517	1217K	20217K		H217	FR150/9	2	SNV150	FRM150/16,5 FRM150/12,5	DH517	TSV517	FSV517	DKV150
		2217K		22217K	H317	FR150/10	1						

SOPORTES PARTIDOS CON RODAMIENTOS Y ACCESORIOS

d ₁ mm	Soporte	Rodamientos que pueden montar			Manguito	Anillos	Uds.	Soporte FAG	Anillos	Obturación con dos labios	Obturación con laberinto	Anillo de fieltro	Tapa
	SN617	1317K 2317K	20317K	21317K 22317K	H317 H2317	FR180/14,5 FR180/10	2 1	SNV180	FRM180/14,5 FRM180/5	DH617	TSV617	FSV617	DKV180
80	SNE518	1218K 2218K	20218K	22218K 23218K	H218 H318 H2318	FR160/16,2 FR160/11,2 FR160/10	2 2 1	SNV160	FRM160/17,5 FRM160/12,5 FRM160/6,3	DH518	TSV518	FSV518	DKV160
	SN618	1318K 2318K	20318K	21318K 22318K	H318 H2318	FR190/15,2 FR190/10	2 1	SNV190	FRM190/15,5 FRM190/5	DH518	TSV518	FSV518	DKV160
85	SNE519	1219K 2219K	20219K	22219K	H219 H319	FR170/10,5 FR170/10,5	2 1	SNV170	FRM170/18 FRM170/12,5	DH519	TSV519	FSV519	DKV170
	SN619	1319K 2319K	20319K	21319K 22319K	H319 H2319	FR200/16 FR200/10	2 1	SNV200	FRM200/17,5 FRM200/6,5	DH619	TSV619	FSV619	DKV200
90	SNE520	1220K 2220K	20220K	22220K 23220K	H220 H320 H2320	FR180/18,1 FR180/12,1 FR180/10	2 2 1	SNV180	FRM180/18 FRM180/12 FRM180/4,85	DH520	TSV520	FSV520	DKV180
	SN620	1320K 2320K	20320K	21320K 22320K	H320 H2320	FR215/18 FR215/10	2 1	SNV215	FRM215/19,5 FRM215/6,5	DH620	TSV620	FSV620	DKV215
100	SNE522	1222K	20222K	22222K 23222K	H222 H322 H2322	FR200/21 FR200/13,5 FR200/10	2 2 1	SNV200	FRM200/21 FRM200/13,5 FRM200/5,1	DH522	TSV522	FSV522	DKV200
	SN622		20322K	21322K 22322K	H322 H2322	FR240/20 FR240/10	2 1	SNV240	FRM240/20 FRM240/5	DH522	TSV522	FSV522	DKV200
110	SNE524	20224K		22224K 23224K	H3024 H3124 H2324	FR215/23 FR215/14 FR215/10	2 2 1	SNV215	FRM215/23 FRM215/14 FRM215/5	DH524	TSV524	FSV524	DKV215
	SN624	20324K			H3124	FRM260/20,5	2	SNV260	FRM260/20,5	DH524	TSV524	FSV524	DKV215

SOPORTES PARTIDOS CON RODAMIENTOS Y ACCESORIOS

d1 mm	Soporte	Rodamientos que pueden montar	Manguito	Anillos	Uds.	Soporte FAG	Anillos	Obturación con dos labios	Obturación con laberinto	Anillo de fieltro	Tapa
		22324K	H2324	FRM260/10	1		FRM260/5				
115	SNE526	20226K	H3026	FR230/25	2	SNV230	FRM230/25	DH526	TSV526	FSV526	DKV230
		22226K	H3126	FR230/13	2		FRM230/13				
		23226K	H2326	FR230/10	1		FRM230/5				
	SN626	20326K	H3126	FRM280/22,5	2	SNV280	FRM280/22,5	DH526	TSV526	FSV526	DKV230
		22326K	H2326	FRM280/10	1		FRM280/5				
125	SNE528	20228K	H3028	FR250/28	2	SNV250	FRM250/28	DH528	TSV528	FSV528	DKV250
		22228K	H3128	FR250/15	2		FRM250/15				
		23228K	H2328	FR250/10	1		FRM250/5				
	SN628	20328K	H3128	FRM300/25	2	SNV300	FRM300/25	DH528	TSV528	FSV528	DKV250
		22328K	H2328	FRM300/10	1		FRM300/5				
135	SN530	20230K	H3030	FRM270/30,5	2	SNV270	FRM270/30,5	DH530	TSV530	FSV530	DKV270
		22230K	H3130	FRM270/16,5	2		FRM270/16,5				
		23230K	H2330	FRM270/10	1		FRM270/5				
	SN630	20330K	H3130	FRM320/26,5	2	SNV320	FRM320/26,5	DH530	TSV530	FSV530	DKV270
		22330K	H2330	FRM320/10	1		FRM320/5				
140	SNE532	20232K	H3032	FRM290/33	2	SNV290	FRM290/33	DH532	TSV532	FSV532	DKV290
		22232K	H3132	FRM290/17	2		FRM290/17				
		23232K	H2332	FRM290/10	1		FRM290/5				
	SN632	20332K	H3132	FRM340/28	2	SNV340	FRM340/28	DH532	TSV532	FSV532	DKV290
		22332K	H2332	FRM340/10	1		FRM340/5				

NOTAS:

